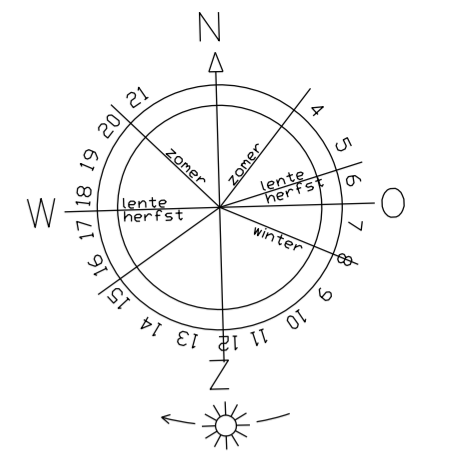
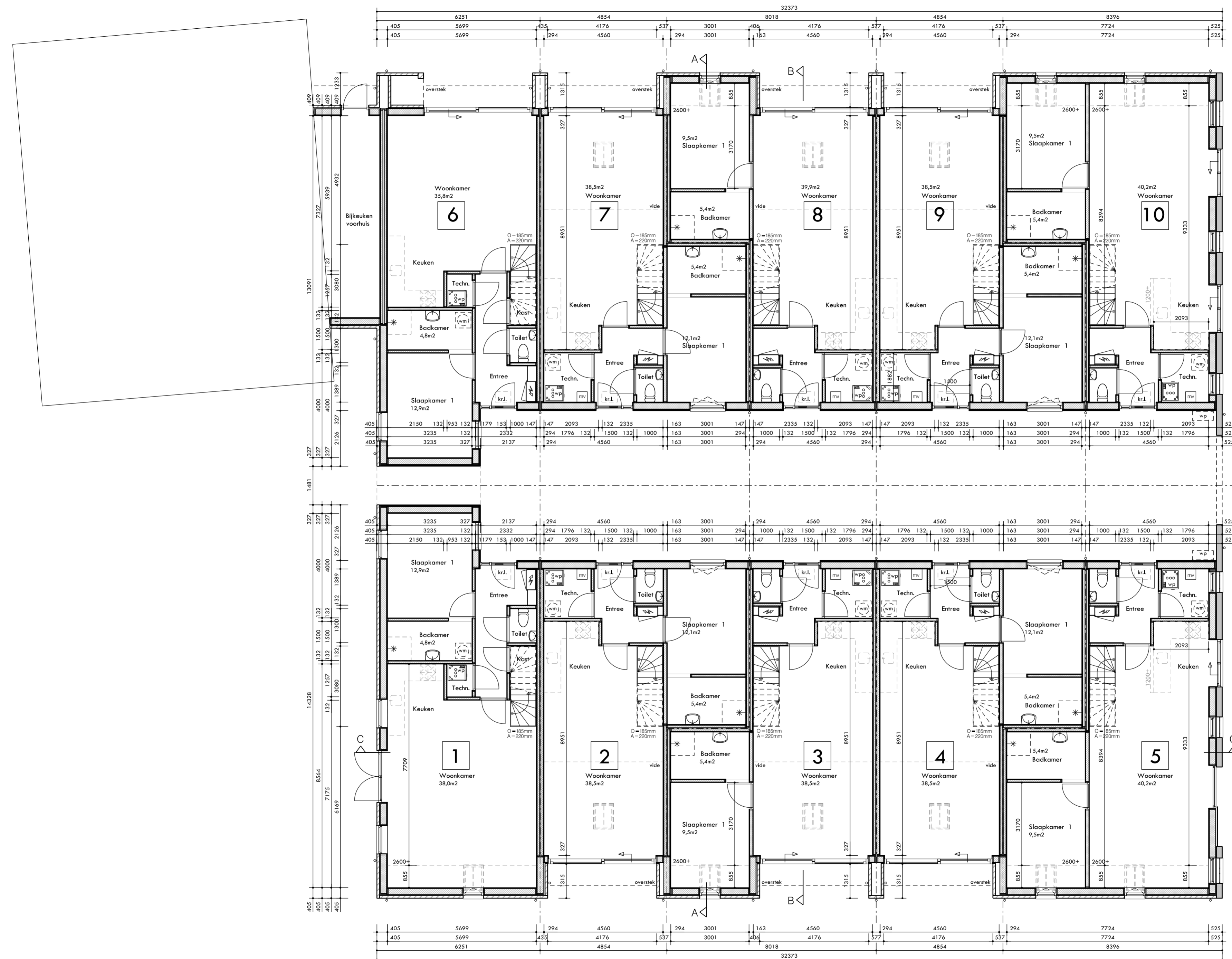


Hout-, staal- en betonconstructies volgens constructeur Ingenieursbureau Ritsma. Installaties en bouw fysica volgen Buro1232.

Ontwerp: Jacob Veltman architect

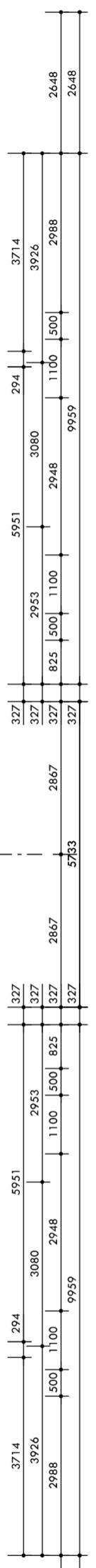
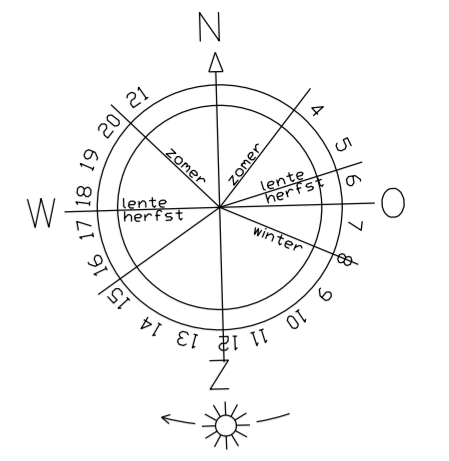
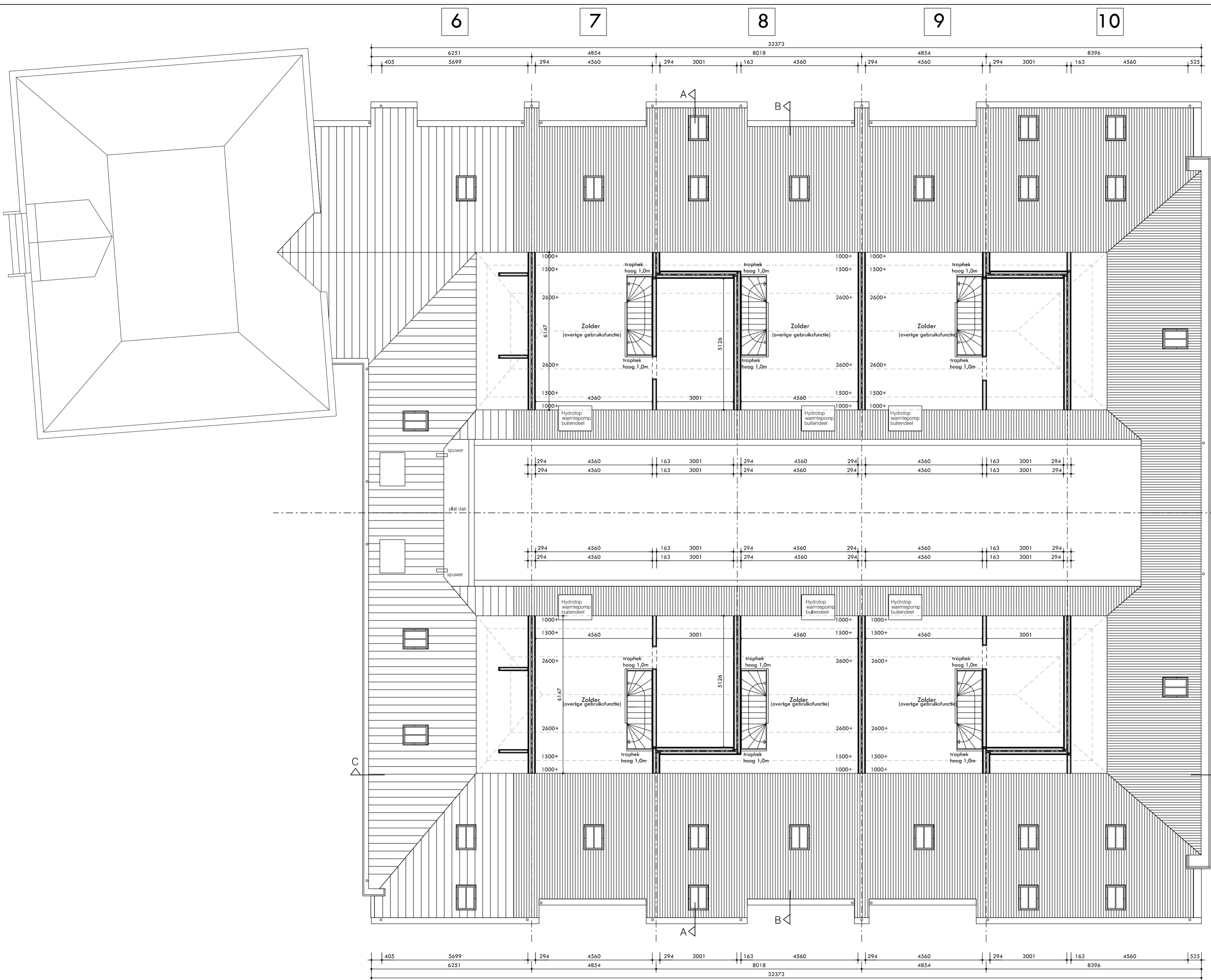
onderdeel	formaat
Eerste verdieping Nieuw	A2
datum	16.03.2023
getekend	M. Weening
schaal	1:100
gewijz.	-
werkno.	2021047
blad	B-12



Hout-, staal- en betonconstructies volgens constructeur Ingenieursbureau Ritsma. Installaties en bouwphysica volgen Buro1232.

Ontwerp: Jacob Veltman architect

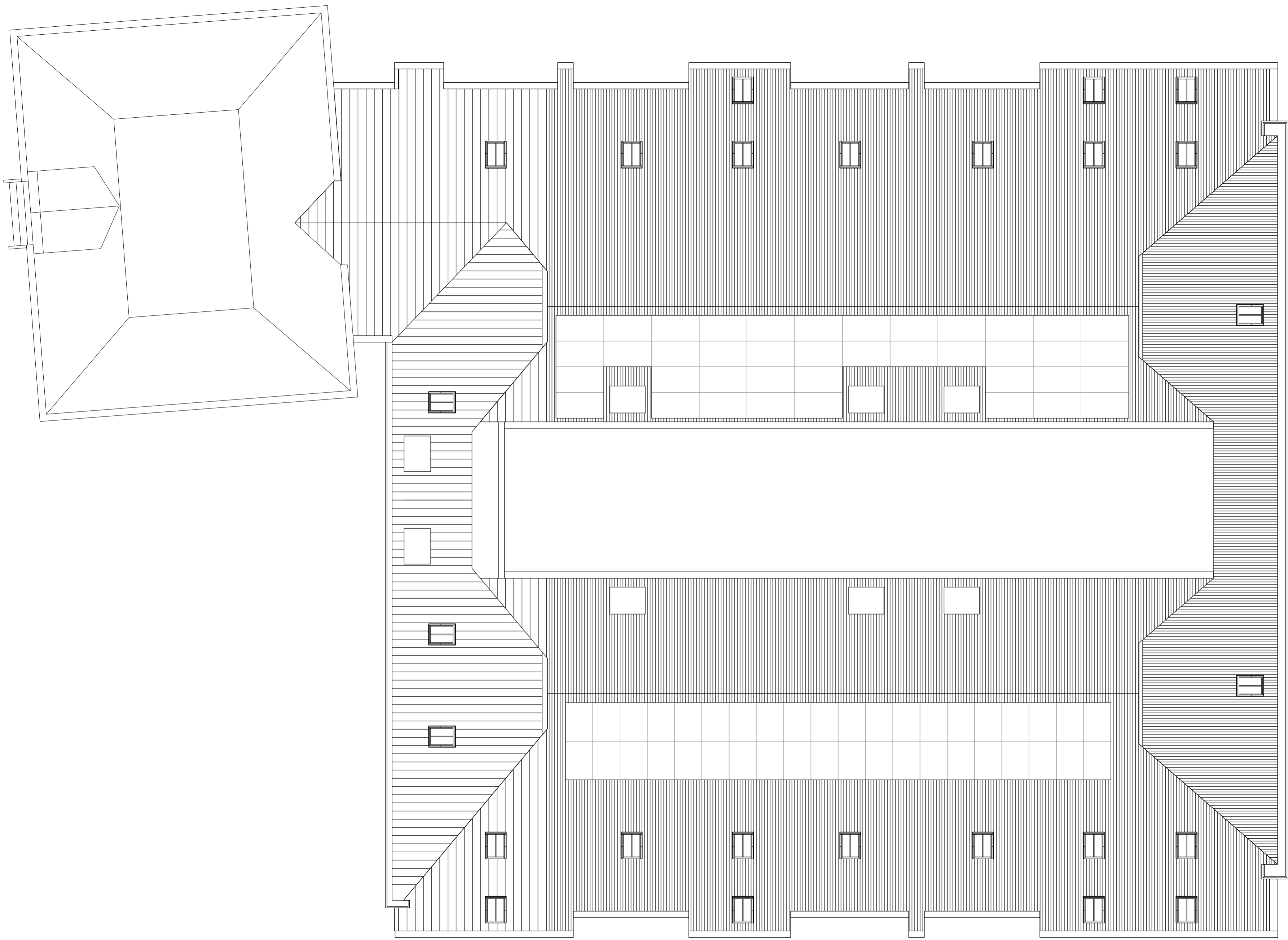
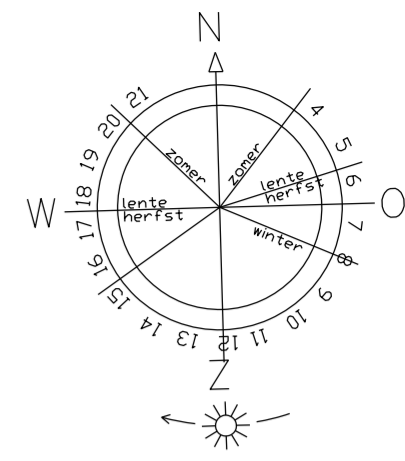
onderdeel	formaat
Begane Grond Nieuw	A2
datum	16.03.2023
getekend	M. Weening
schaal	1:100
gewijz.	-
werkno.	2021047
blad	B-11



Hout-, staal- en betonconstructies volgens constructeur Ingenieursbureau Ritsma. Installaties en bouw fysica volgen Buro1232.

Ontwerp: Jacob Veltman architect

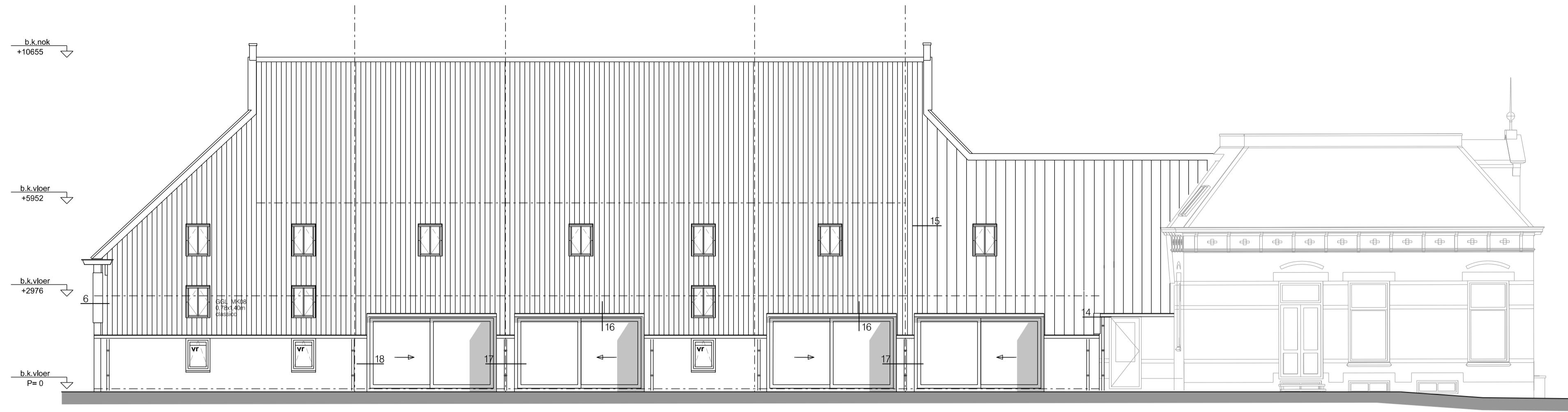
onderdeel	Tweede verdieping Nieuw	formaat	A2
datum	16.03.2023	schaal	1:100
getekend	M. Weening	gewijz.	-
		werkno.	2021047
		blad	B-13



Hout-, staal- en betonconstructies volgens constructeur Ingenieursbureau Ritsma.  
 Installaties en bouwfysica volgen Buro1232.

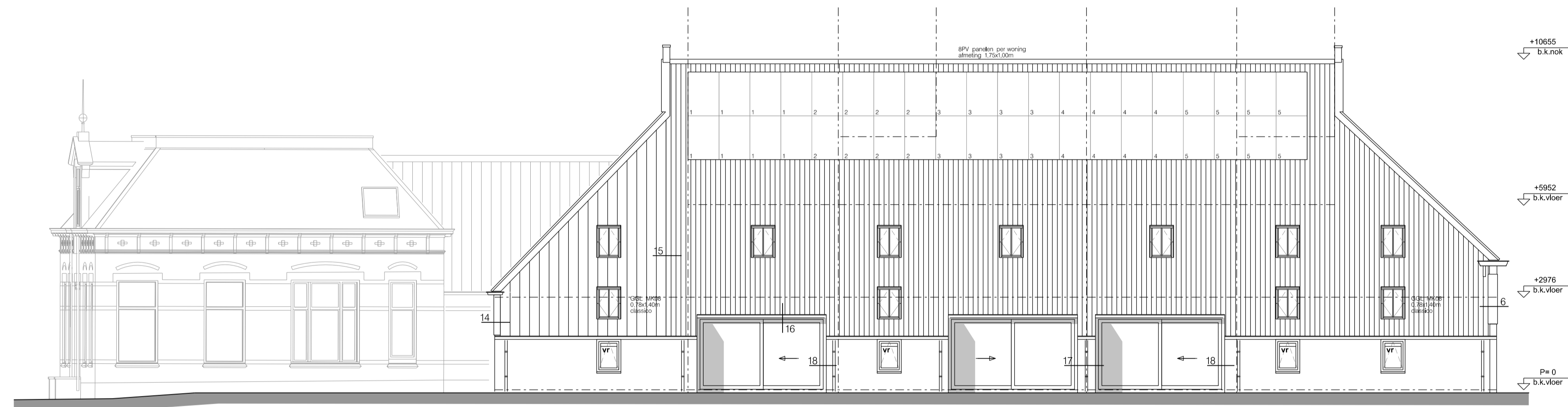
Ontwerp: Jacob Veltman architect

onderdeel	Dakaanzicht Nieuw	formaat	A2
datum	16.03.2023	schaal	1:100
getekend	M. Weening	gewijz.	-
		werkno.	2021047
		blad	B-13a



Noordgevel nieuw

vr = ventilatie rooster



Zuidgevel nieuw

vr = ventilatie rooster



Oostgevel nieuw

vr = ventilatie rooster



Westgevel nieuw

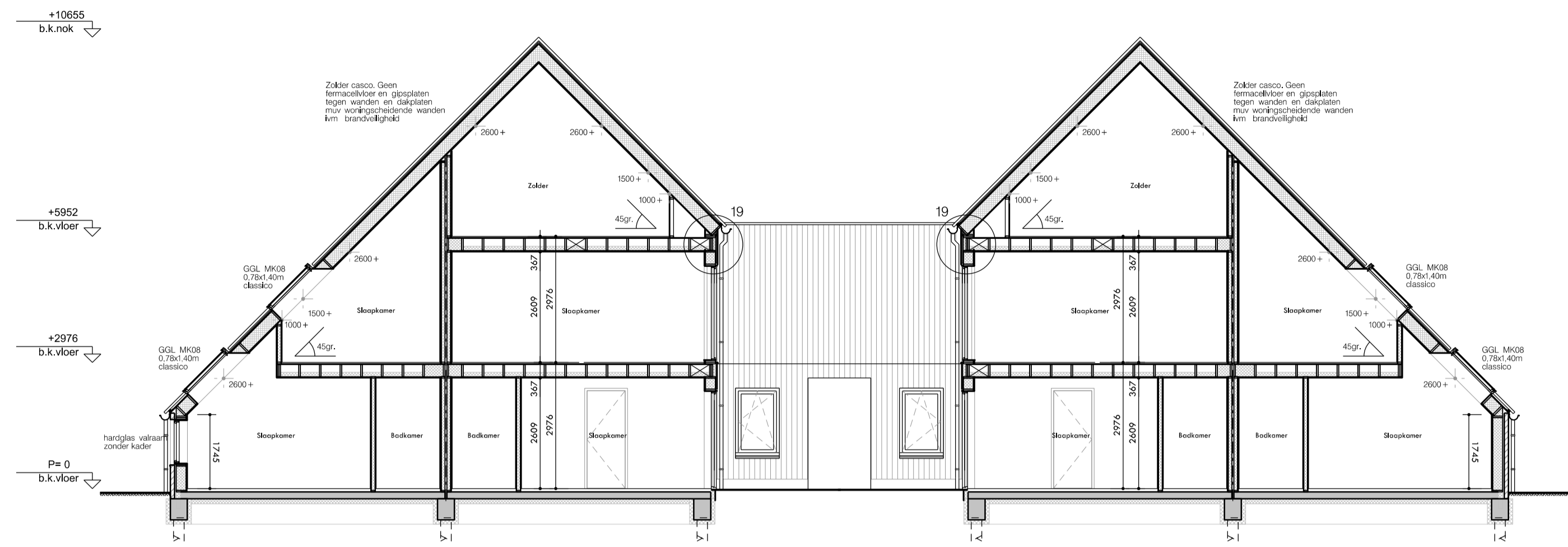
vr = ventilatie rooster

Hout-, staal- en betonconstructies volgens constructeur Ingenieursbureau Ritsma. Installaties en bouwfysica volgen Buro1232.

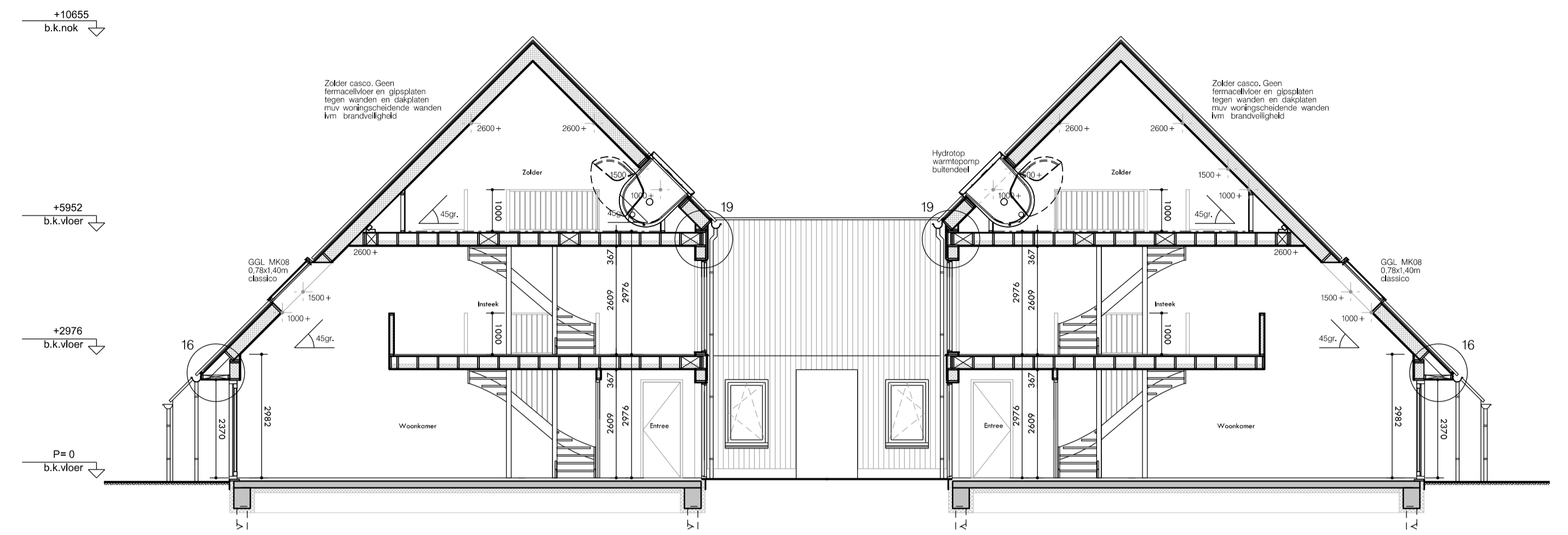
Ontwerp: Jacob Veltman architect

onderdeel	Gevelaanzichten Nieuw	formaat
datum	16.03.2023	A1
getekend	M. Weening	2021047
		B-14

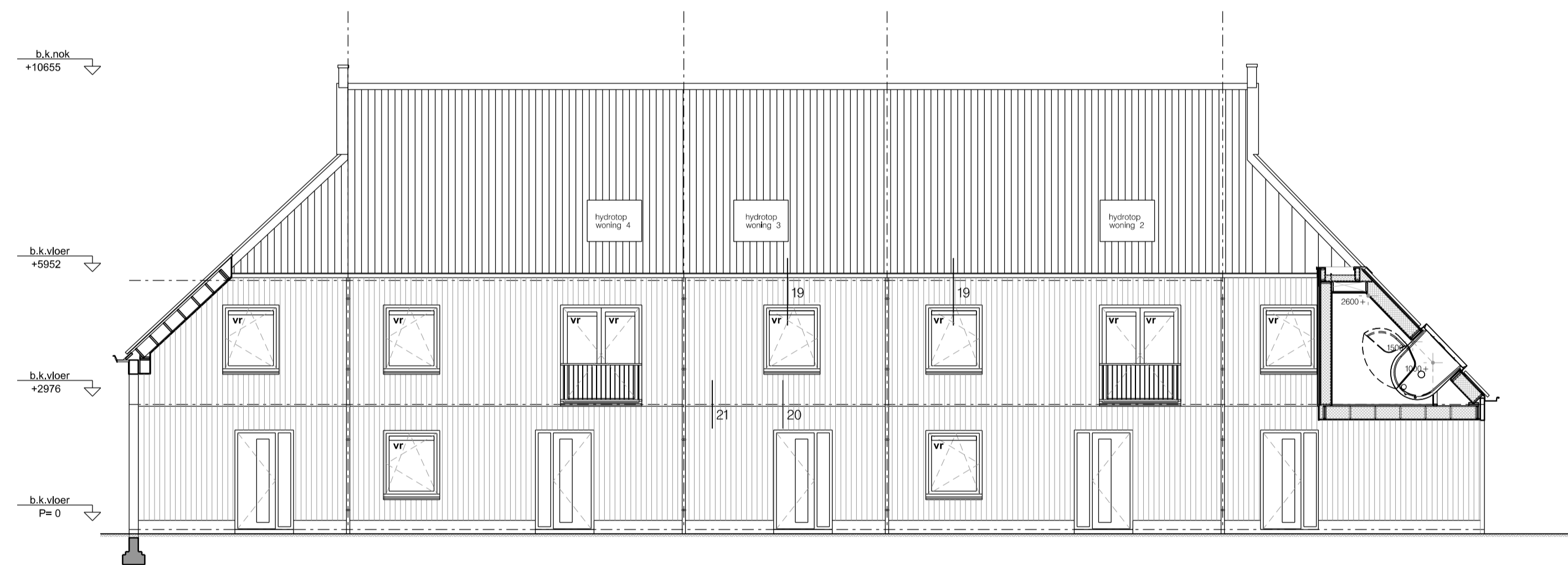




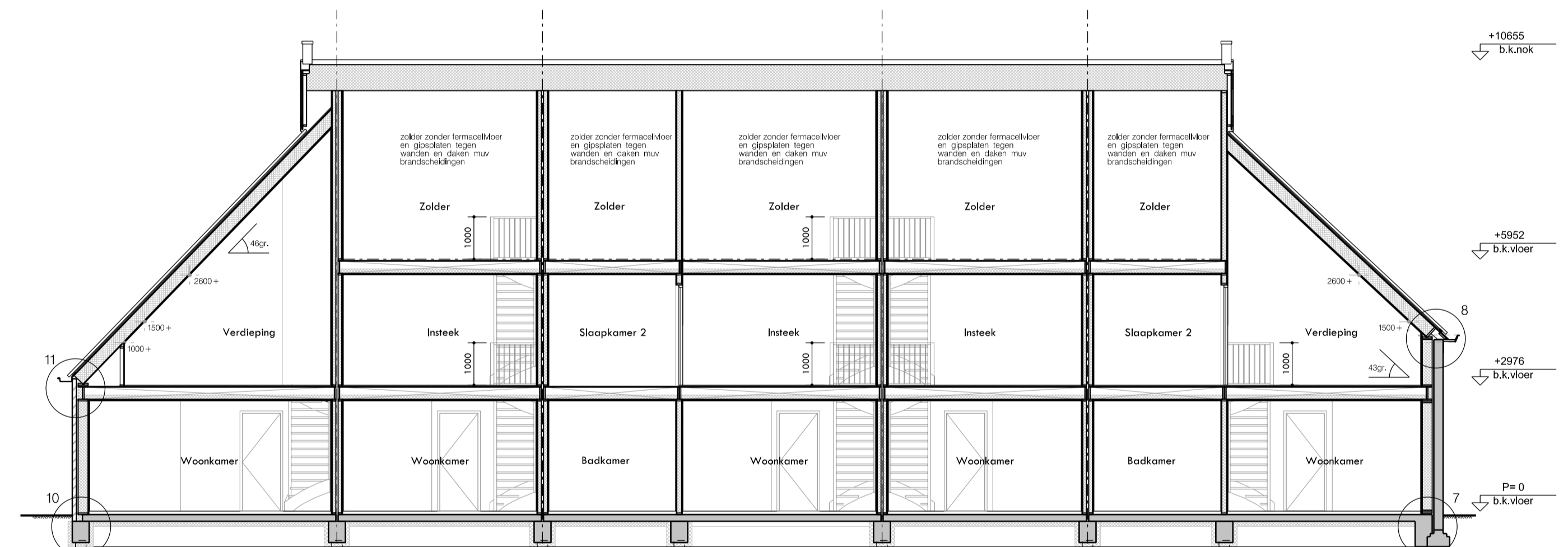
Doorsnede A-A



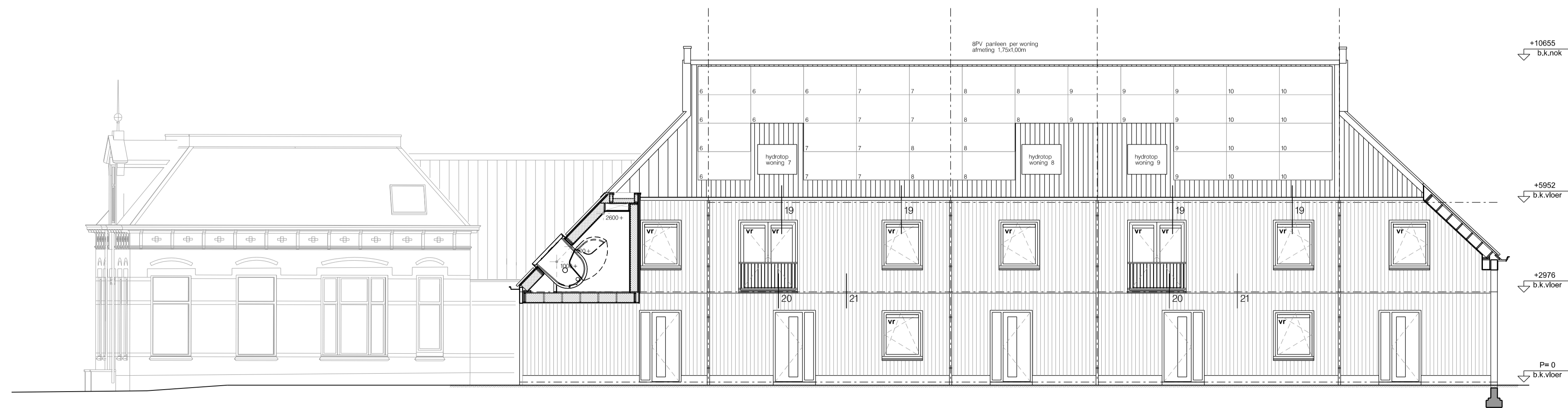
Doorsnede B-B



Noordgevel binnenstraat nieuw



Doorsnede C-C

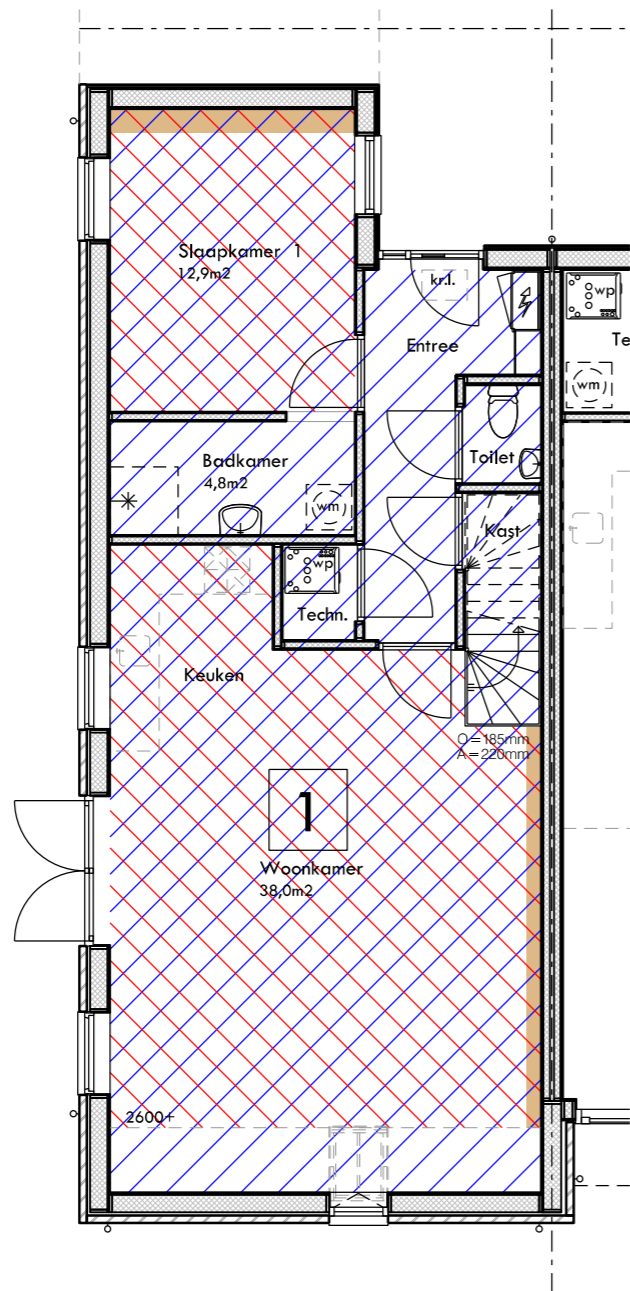


Zuidgevel binnenstraat nieuw

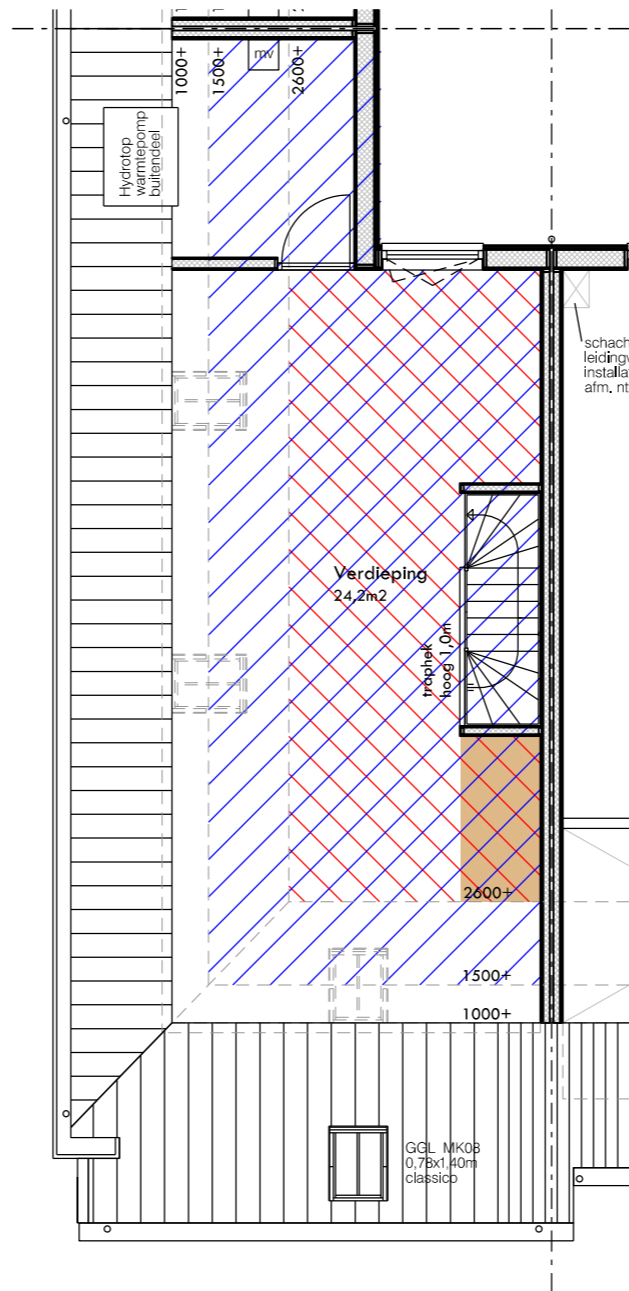
Hout-, staal- en betonconstructies volgens constructeur Ingenieursbureau Ritsma. Installaties en bouwphysica volgen Buro 1232.

Ontwerp: Jacob Veltman architect

onderdeel	Doorsneden Nieuw	formaat A1
datum	16.03.2023	1:100
getekend	M. Weening	2021047
		blad B-15



BEGANE GROND



VERDIEPING

WONING 1			
Gebruiksoppervlak (GO):		Krijtstreepmethode aftrek VG:	
begane grond	76,4 m <sup>2</sup>	begane grond	2,0 m <sup>2</sup>
1e verdieping	48,4 m <sup>2</sup>	1e verdieping	2,3 m <sup>2</sup>
<b>totaal</b>	<b>124,8 m<sup>2</sup></b>	<b>totaal</b>	<b>5,3 m<sup>2</sup></b>
Verblijfsgebied (VG):		VG = 77,8m <sup>2</sup> - 5,3m <sup>2</sup> = 72,5m <sup>2</sup>	
begane grond	50,9 m <sup>2</sup>	eis: VG minimaal 55% van GO.	
1e verdieping	26,9 m <sup>2</sup>	124,8 m <sup>2</sup> x 55% = 68,6 m <sup>2</sup> < 72,5 m <sup>2</sup> .	
<b>totaal</b>	<b>77,8 m<sup>2</sup></b>	<b>Voldoet!</b>	

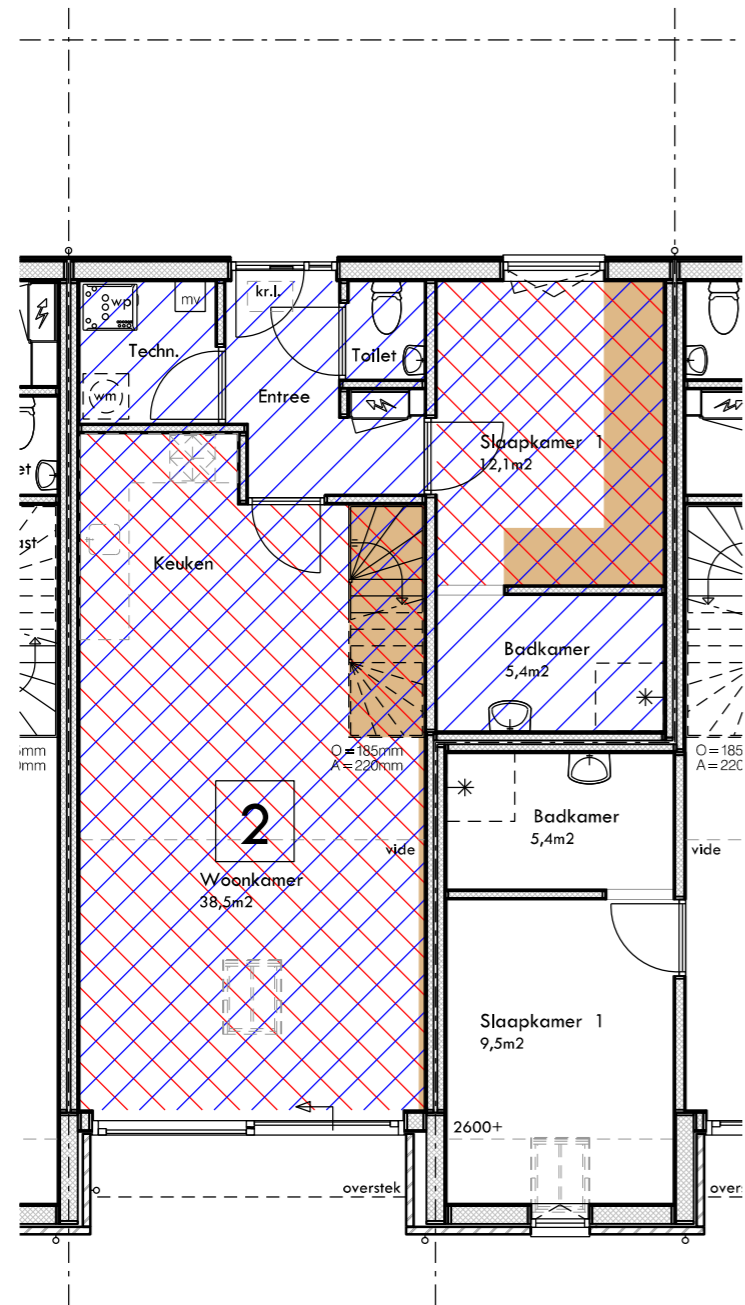
Renvooi

- verblijfsruimte
- gebruiksoppervlakte
- krijtstreep

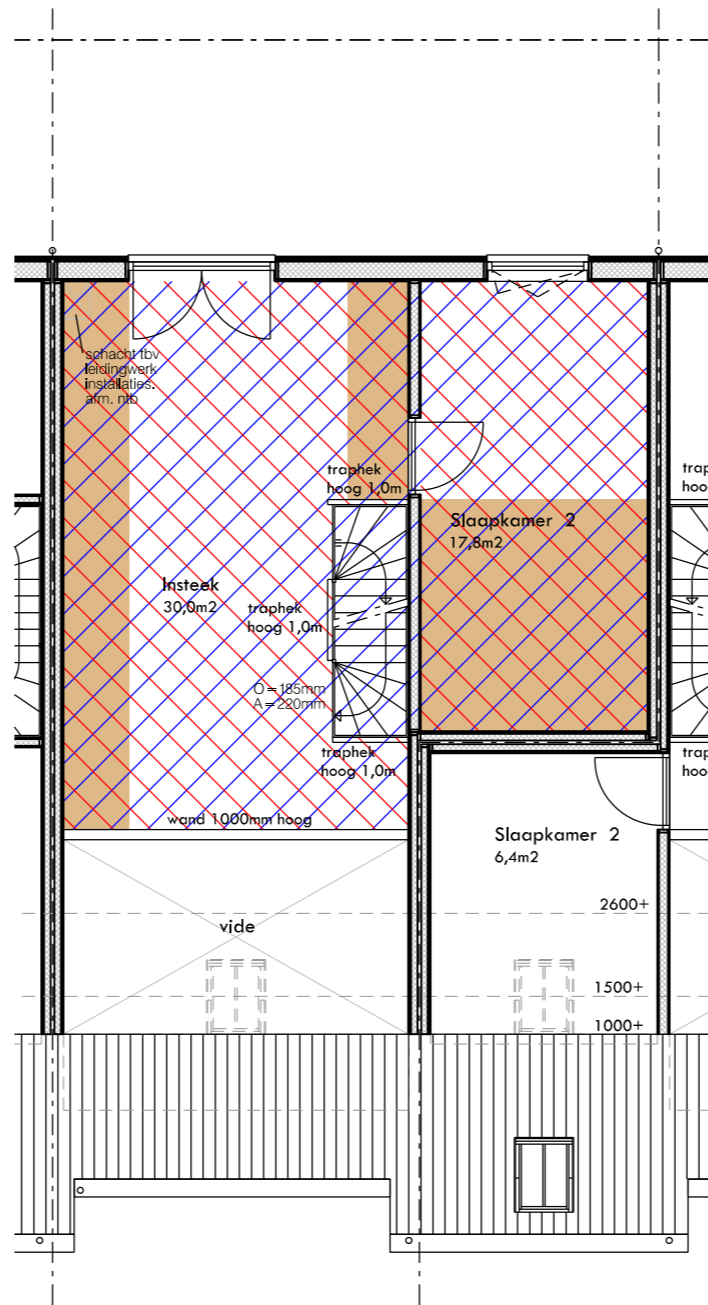
Hout-, staal- en betonconstructies volgens constructeur Ingenieursbureau Ritsma.  
 Installaties en bouwfysica volgen Buro1232.

Ontwerp: Jacob Veltman architect

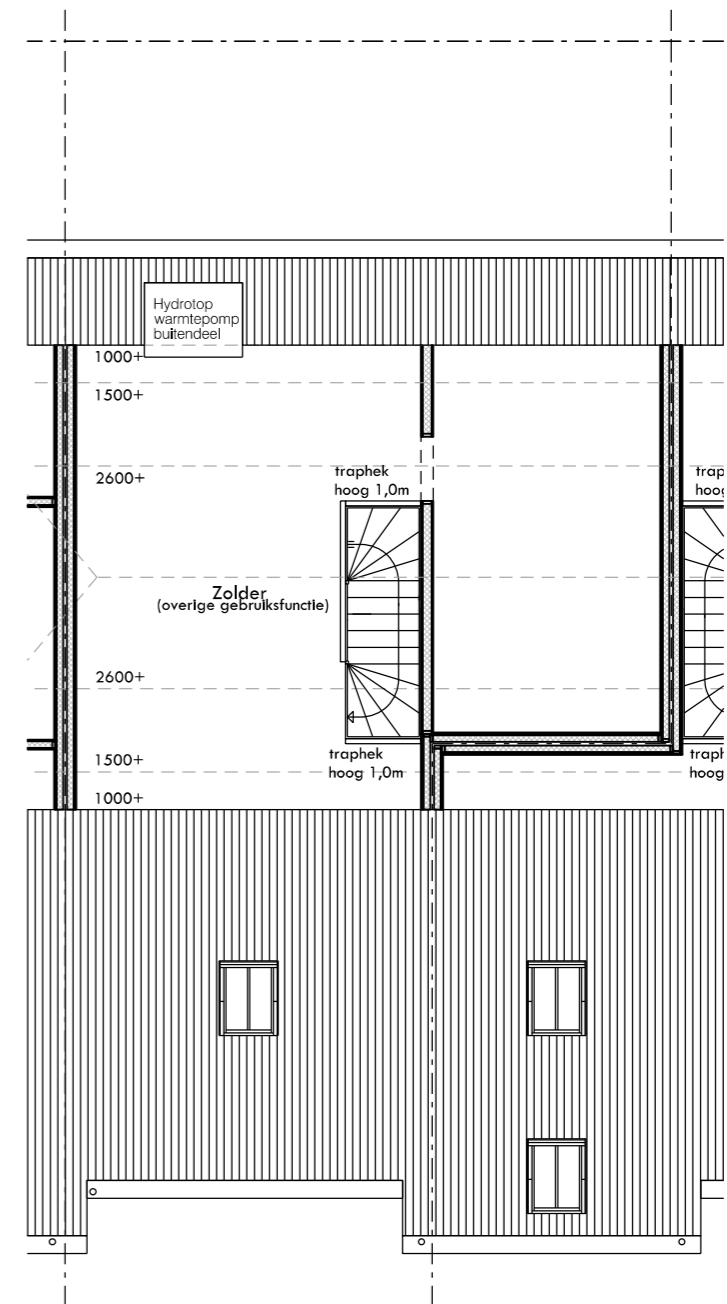
onderdeel	Oppervlakte woning 1		formaat
datum	16.03.2023	1:100	A3
getekend	M. Weening	-	2021047
			blad
			B-16



BEGANE GROND



VERDIEPING



ZOLDER

WONING 2, 4, 7 en 9			
Gebruiksoppervlak (GO):		Krijtstreepmethode aftrek VG:	
begane grond	68,8 m <sup>2</sup>	begane grond	7,7 m <sup>2</sup>
1e verdieping	51,9 m <sup>2</sup>	1e verdieping	17,8 m <sup>2</sup>
<b>totaal</b>	<b>120,7 m<sup>2</sup></b>	<b>totaal</b>	<b>25,5 m<sup>2</sup></b>
Verblijfsgebied (VG):		VG = 98,4m <sup>2</sup> - 25,5m <sup>2</sup> = 72,9m <sup>2</sup>	
begane grond	50,6 m <sup>2</sup>	eis: VG minimaal 55% van GO.	
1e verdieping	47,8 m <sup>2</sup>	120,7 m <sup>2</sup> x 55% = 66,4 m <sup>2</sup> < 72,9 m <sup>2</sup> .	
<b>totaal</b>	<b>98,4 m<sup>2</sup></b>	<b>Voldoet!</b>	

Hout-, staal- en betonconstructies volgens constructeur Ingenieursbureau Ritsma.  
Installaties en bouwfysica volgen Buro1232.

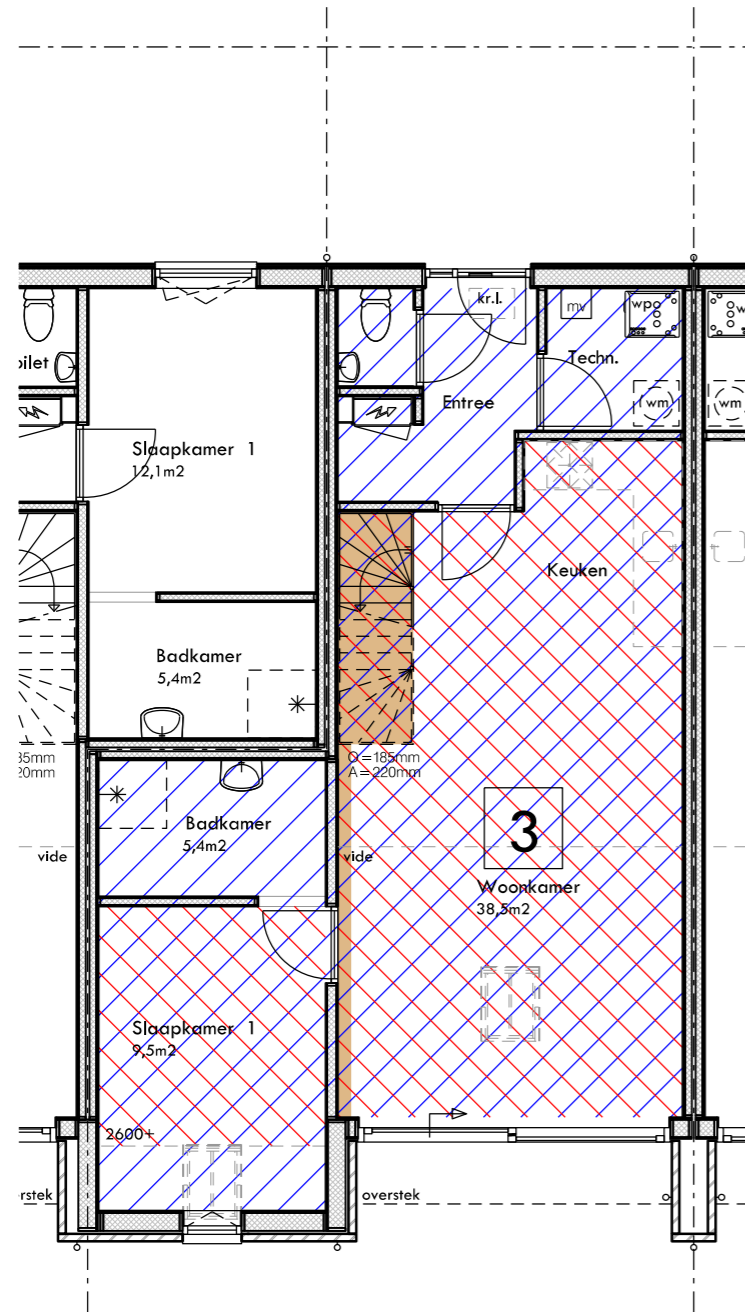
Ontwerp: Jacob Veltman architect

Renvooi

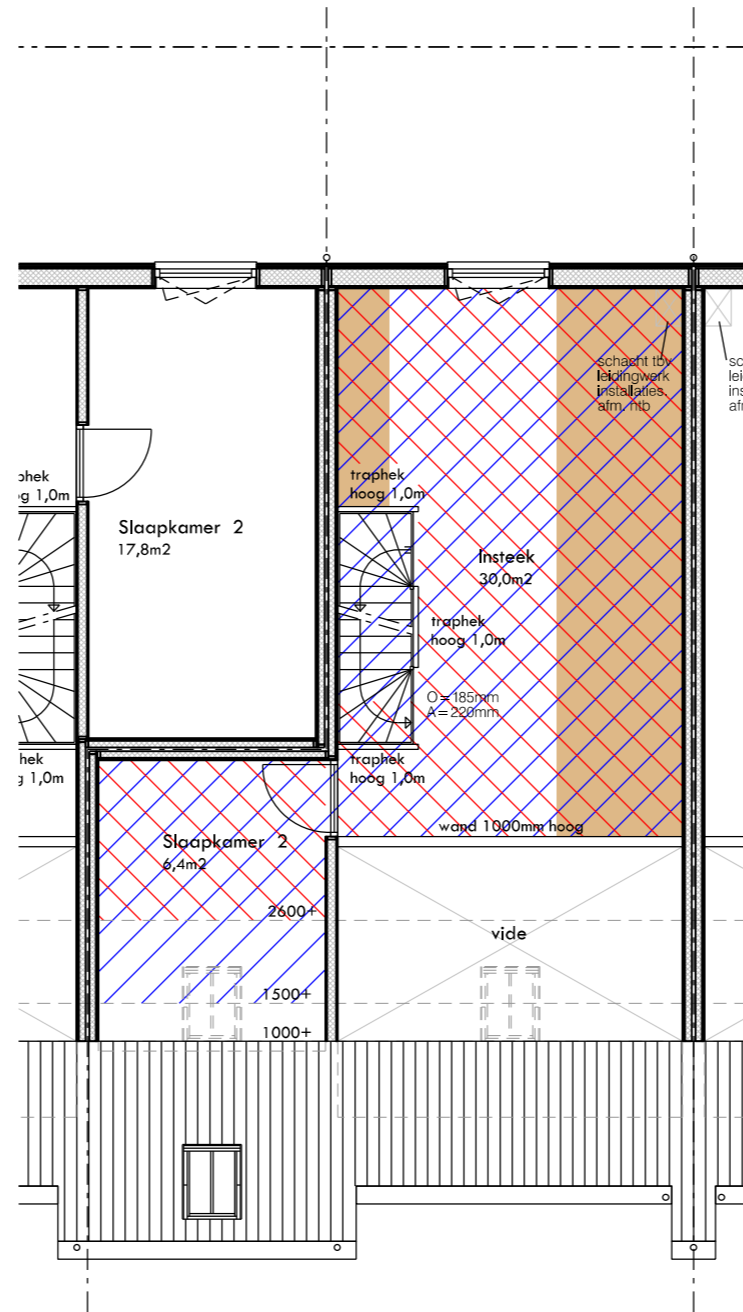
- verblijfsruimte
- gebruiksoppervlakte
- krijtstreep

onderdeel	Oppervlakte woning 2, 4, 7 en 9		formaat
datum	16.03.2023	1:100	A3
getekend	M. Weening	-	werkno. 2021047
			blad B-17

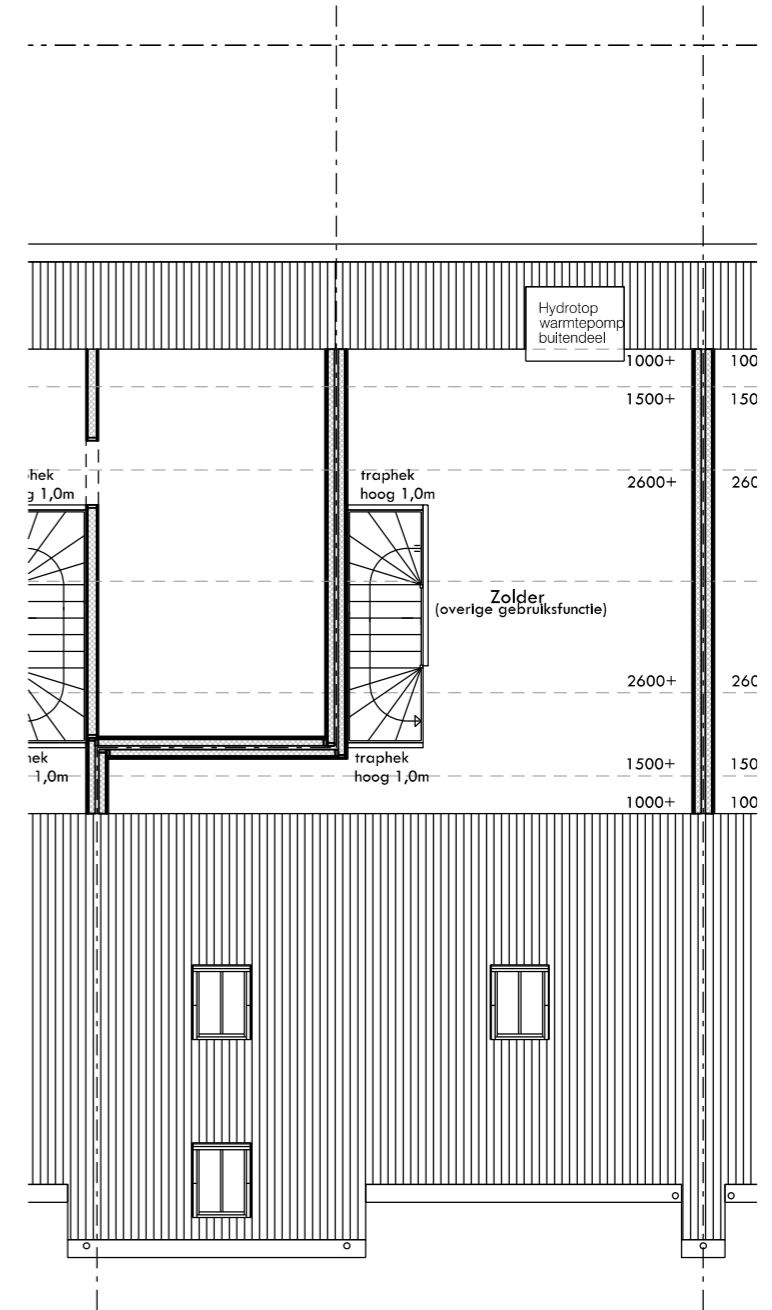




BEGANE GROND



VERDIEPING



ZOLDER

WONING 3 en 8			
Gebruiksoppervlak (GO):		Krijtstreepmethode aftrek VG:	
begane grond	68,6 m <sup>2</sup>	begane grond	3,9 m <sup>2</sup>
1e verdieping	42,9 m <sup>2</sup>	1e verdieping	14,0 m <sup>2</sup>
<b>totaal</b>	<b>111,5 m<sup>2</sup></b>	<b>totaal</b>	<b>17,9 m<sup>2</sup></b>
Verblijfsgebied (VG):		VG= 88,4m <sup>2</sup> - 17,9m <sup>2</sup> = 70,5m <sup>2</sup>	
begane grond	48,0 m <sup>2</sup>	eis: VG minimaal 55% van GO.	
1e verdieping	36,4 m <sup>2</sup>	111,5 m <sup>2</sup> x 55% = 61,3 m <sup>2</sup> < 70,5 m <sup>2</sup> .	
<b>totaal</b>	<b>84,4 m<sup>2</sup></b>	<b>Voldoet!</b>	

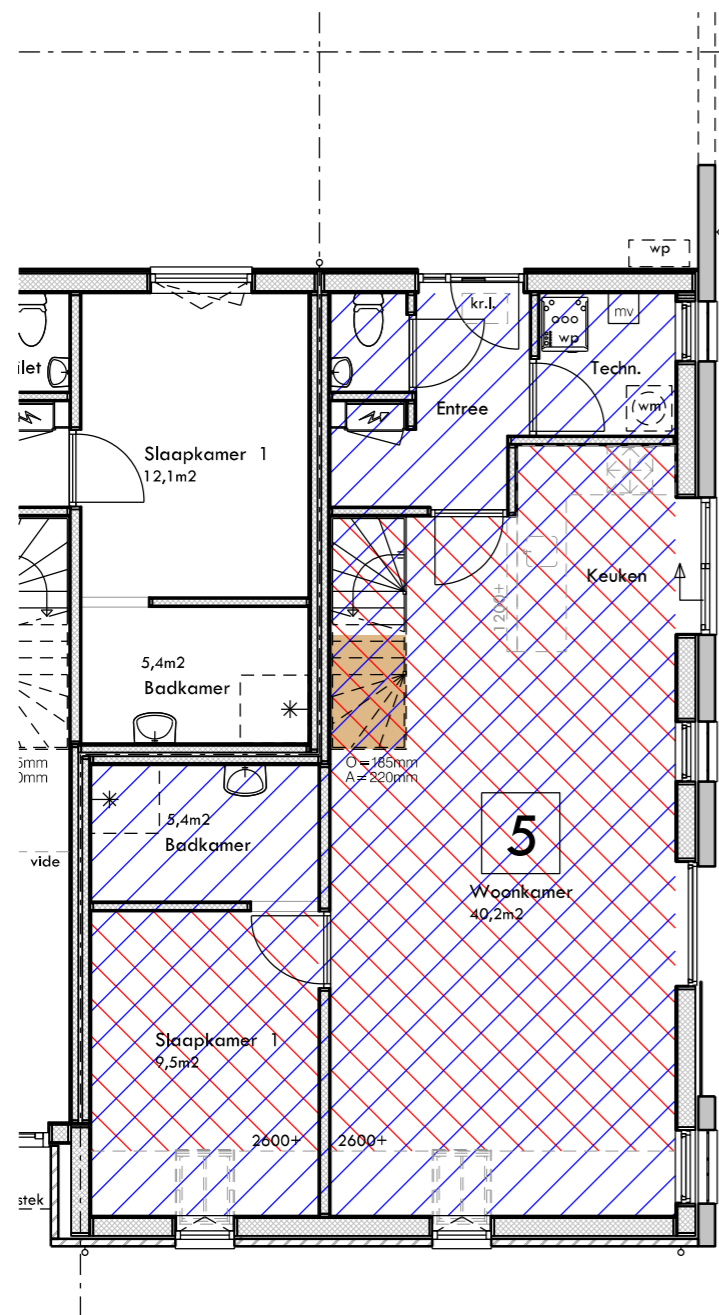
Hout-, staal- en betonconstructies volgens constructeur Ingenieursbureau Ritsma.  
Installaties en bouw fysica volgen Buro1232.

Ontwerp: Jacob Veltman architect

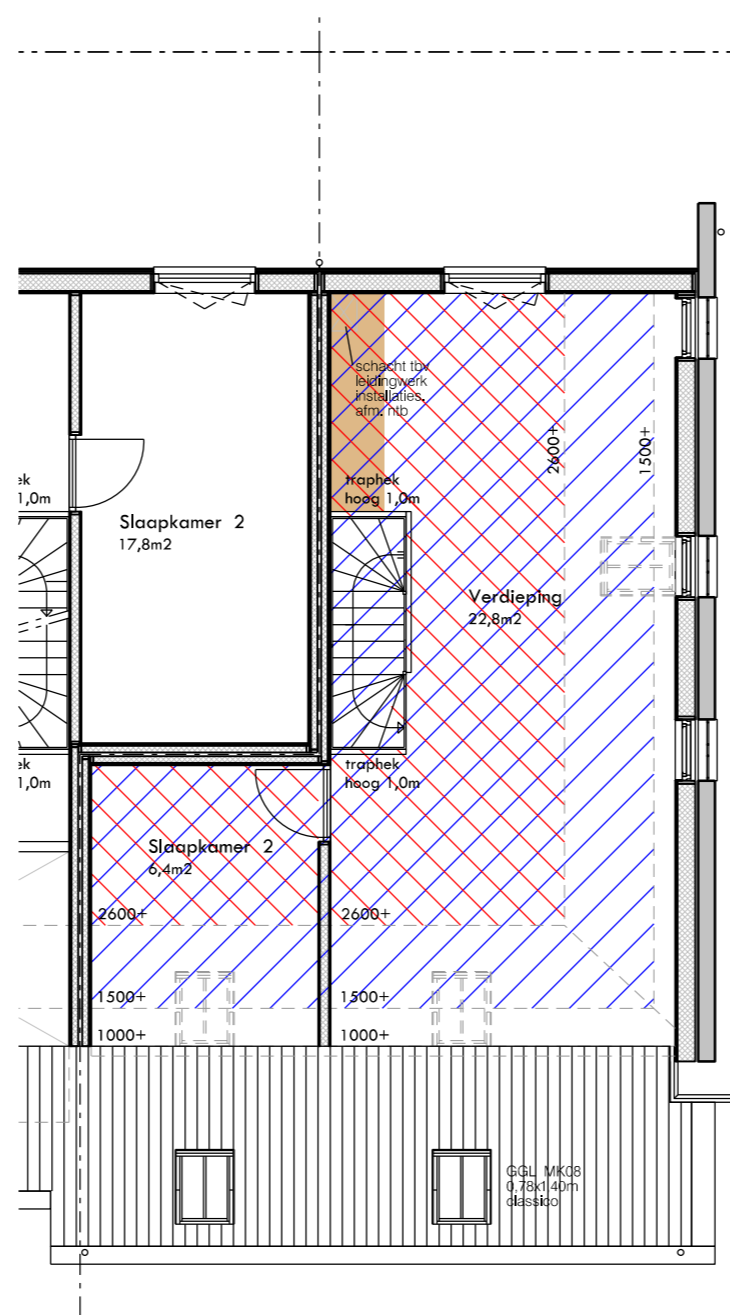
Renvooi

- verblijfsruimte
- gebruiksoppervlakte
- krijtstreep

onderdeel	Oppervlakte woning 3 en 8		formaat
datum	16.03.2023	1:100	A3
getekend	M. Weening	-	2021047
			blad
			B-18



BEGANE GROND



VERDIEPING

WONING 5 en 10			
Gebruiksoppervlak (GO):		Krijtstreepmethode aftrek VG:	
begane grond	74,5 m <sup>2</sup>	begane grond	1,5 m <sup>2</sup>
1e verdieping	50,6 m <sup>2</sup>	1e verdieping	2,0 m <sup>2</sup>
<b>totaal</b>	<b>125,1 m<sup>2</sup></b>	<b>totaal</b>	<b>3,5 m<sup>2</sup></b>
Verblijfsgebied (VG):		VG = 78,9m <sup>2</sup> - 3,5m <sup>2</sup> = 75,4m <sup>2</sup>	
begane grond	49,7 m <sup>2</sup>	eis: VG minimaal 55% van GO.	
1e verdieping	29,2 m <sup>2</sup>	125,1 m <sup>2</sup> x 55% = 68,8 m <sup>2</sup> < 75,4 m <sup>2</sup> .	
<b>totaal</b>	<b>78,9 m<sup>2</sup></b>	<b>Voldoet!</b>	

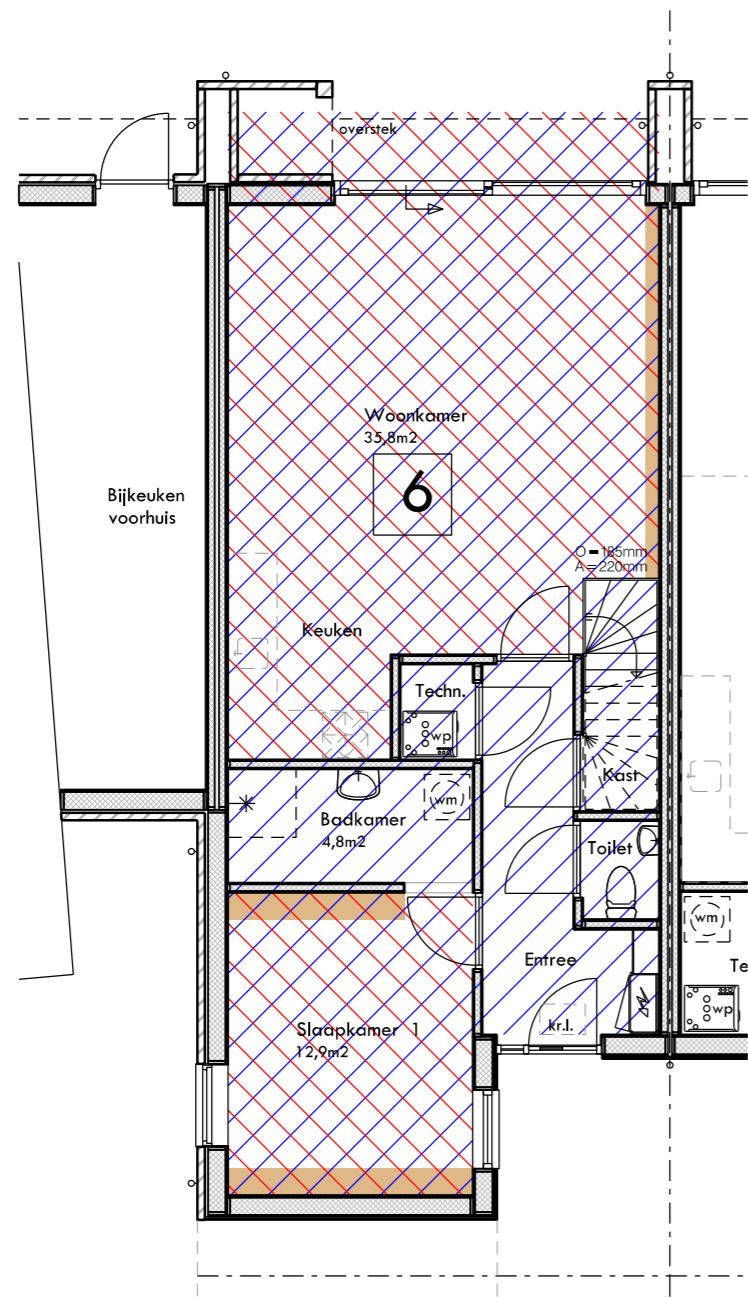
Renvooi

- verblijfsruimte
- gebruiksoppervlakte
- krijtstreep

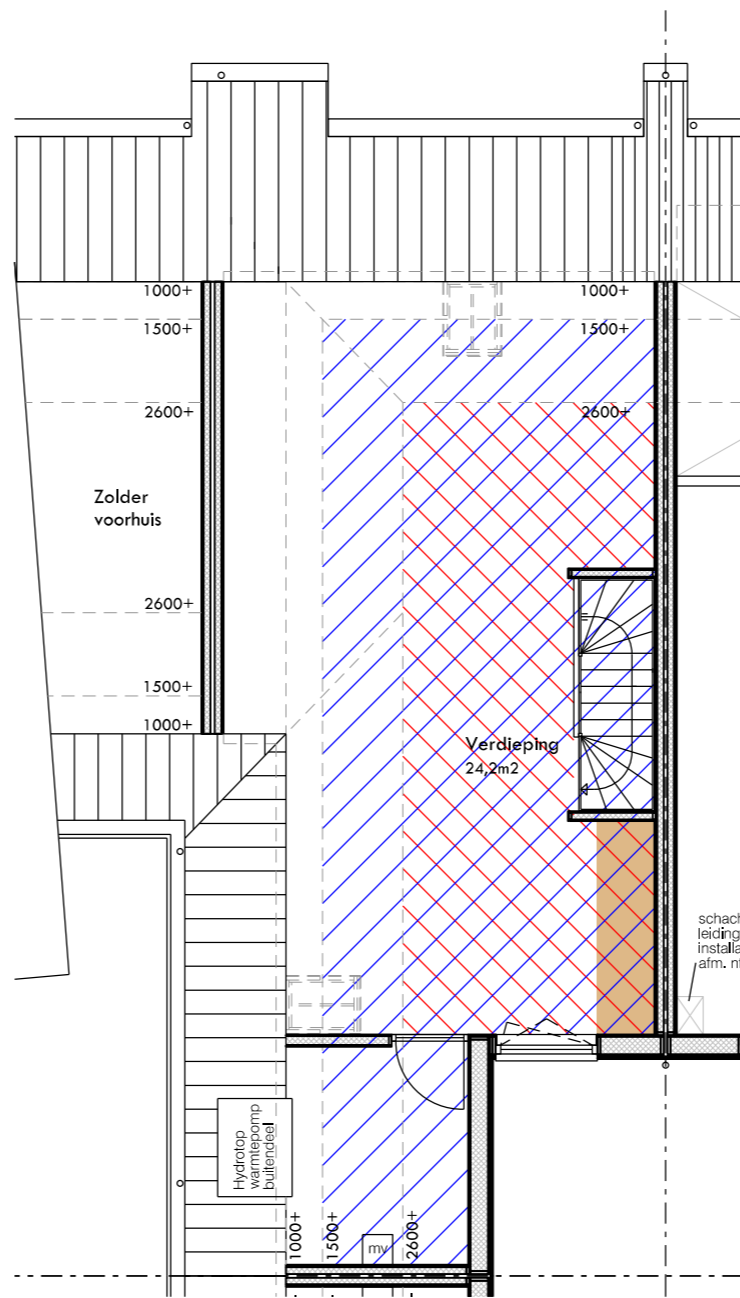
Hout-, staal- en betonconstructies volgens constructeur Ingenieursbureau Ritsma.  
 Installaties en bouw fysica volgen Buro1232.

Ontwerp: Jacob Veltman architect

onderdeel	Oppervlakte woning 5 en 10		formaat
			A3
datum	16.03.2023	schaal	werkno.
		1:100	2021047
getekend	M. Weening	gewijz.	blad
		-	B-19



BEGANE GROND



VERDIEPING

WONING 6

Gebruiksoppervlak (GO):	
begane grond	69,3 m <sup>2</sup>
1e verdieping	47,4 m <sup>2</sup>
<b>totaal</b>	<b>116,7 m<sup>2</sup></b>

Verblijfsgebied (VG):	
begane grond	48,7 m <sup>2</sup>
1e verdieping	26,9 m <sup>2</sup>
<b>totaal</b>	<b>75,6 m<sup>2</sup></b>

Krijtstreepmethode aftrek VG:	
begane grond	2,8 m <sup>2</sup>
1e verdieping	2,3 m <sup>2</sup>
<b>totaal</b>	<b>5,1 m<sup>2</sup></b>

VG= 75,6m<sup>2</sup> - 5,1m<sup>2</sup> = 70,5m<sup>2</sup>  
 eis: VG minimaal 55% van GO.  
 116,7 m<sup>2</sup> x 55% = 63,8 m<sup>2</sup> < 70,5 m<sup>2</sup>.  
**Voldoet!**

Renvooi

- verblijfsruimte
- gebruiksoppervlakte
- krijtstreep

Hout-, staal- en betonconstructies volgens constructeur Ingenieursbureau Ritsma.  
 Installaties en bouw fysica volgen Buro1232.

Ontwerp: Jacob Veltman architect

onderdeel	Oppervlakte woning 6	formaat
datum	16.03.2023	A3
getekend	M. Weening	schaal 1:100
		gewijz. -
		werkno. 2021047
		blad B-20