



Algemeen:

Rookmelders conform NEN-2555
(Rookmelders aangesloten op lichtnet)

Rookwering conform NEN-6075

Brandwering conform NEN-6068/6069

Hoofddraagconstructie heeft een brandwerendheid op bezwijken van 60 minuten conform NEN-EN-1990 en NEN 6090

Technische installaties volgens opgave installateur

Constructie en stabiliteit volgens tekening en berekening constructeur

Gevelelementen moeten voldoen aan politiekeurmerk inbraakwerendheidsklasse II

Aansluiting gevelelementen met omliggende constructie volgens NPR-3675

Details binnen-buiten kierdicht uitvoeren

Maten in het werk controleren.

Kleuren en materialenstaat

Gevel: gevelbekleding	hout (variwood), kleur antraciet
kozijnen	kunststof Gealan, kleur kwartsgrijs (Ral 7039)
draaiende delen	kunststof Gealan, kleur varengroen (RAL 6025)
beglazing	triple glas
plint	kleur betongrijs
Dak: golfplaten	vezelcement (eternit ecolor), kleur antraciet
hwa	zink, kleur naturel
dakgoot	goot, zink, kleur naturel
Trappen:	optrede ca. 184mm, aantrede > 220mm

SITUATIE

Schaal 1:500

Onderdendamsterweg 34

9951 TD

Winsum

kadastrale gemeente:

Winsum

Sectie:

G

Nummer:

680

Perceeloppervlak:

7875 m²

Bebouwd oppervlak bestaand:

1365 m²

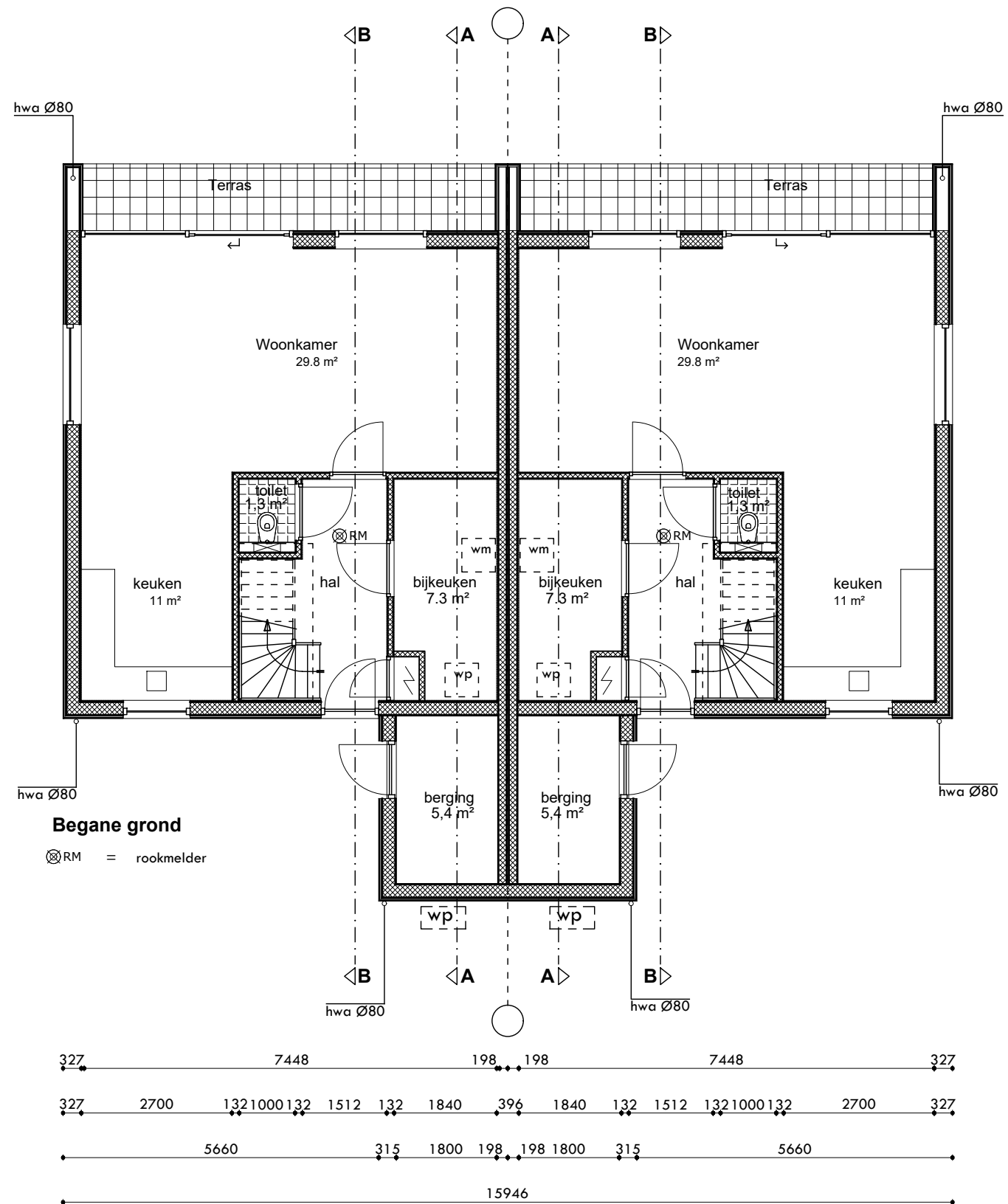
Bebouwd oppervlak nieuw:

1773 m²

Ontwerp: Jacob Veltman architect



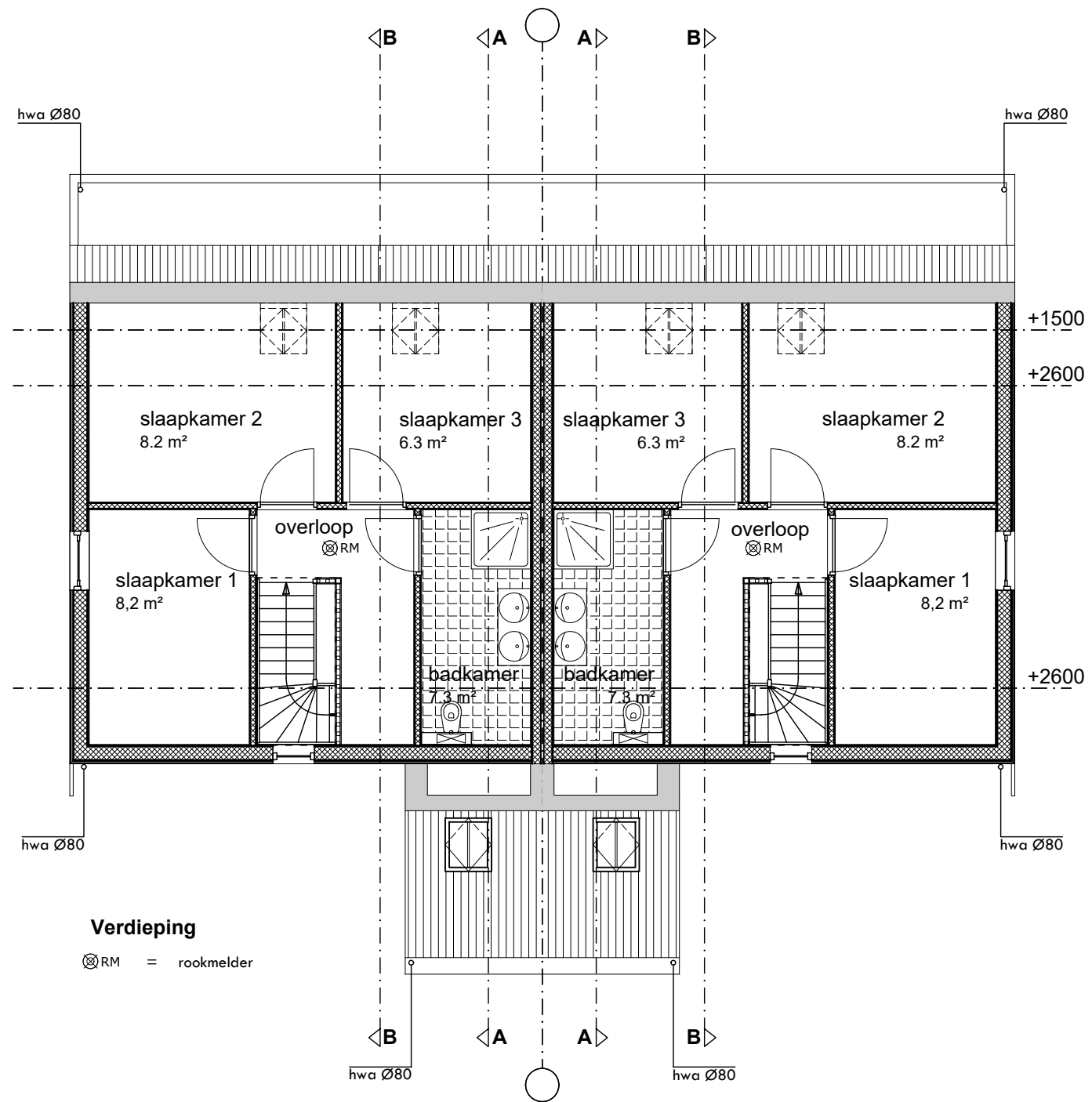
onderdeel	Situatie	formaat
		A3
datum	16 03 2023	schaal
		1:500
getekend	R. Verkerk	gewijz.
		blad
		2021047
		B-01



Hout-, staal- en betonconstructies volgens constructeur Ingenieursbureau Ritsma. Installaties en bouwfysica volgen Buro1232.

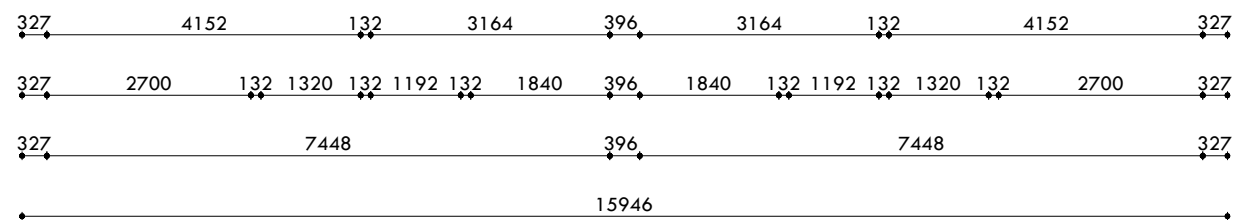
Ontwerp: Jacob Veltman architect

onderdeel	Begane grond		formaat	A3
datum	16 03 2023	schaal	1:100	werkno. 2021047
getekend	T. Alismaeel	gewijz.	-	blad B-02



Verdieping

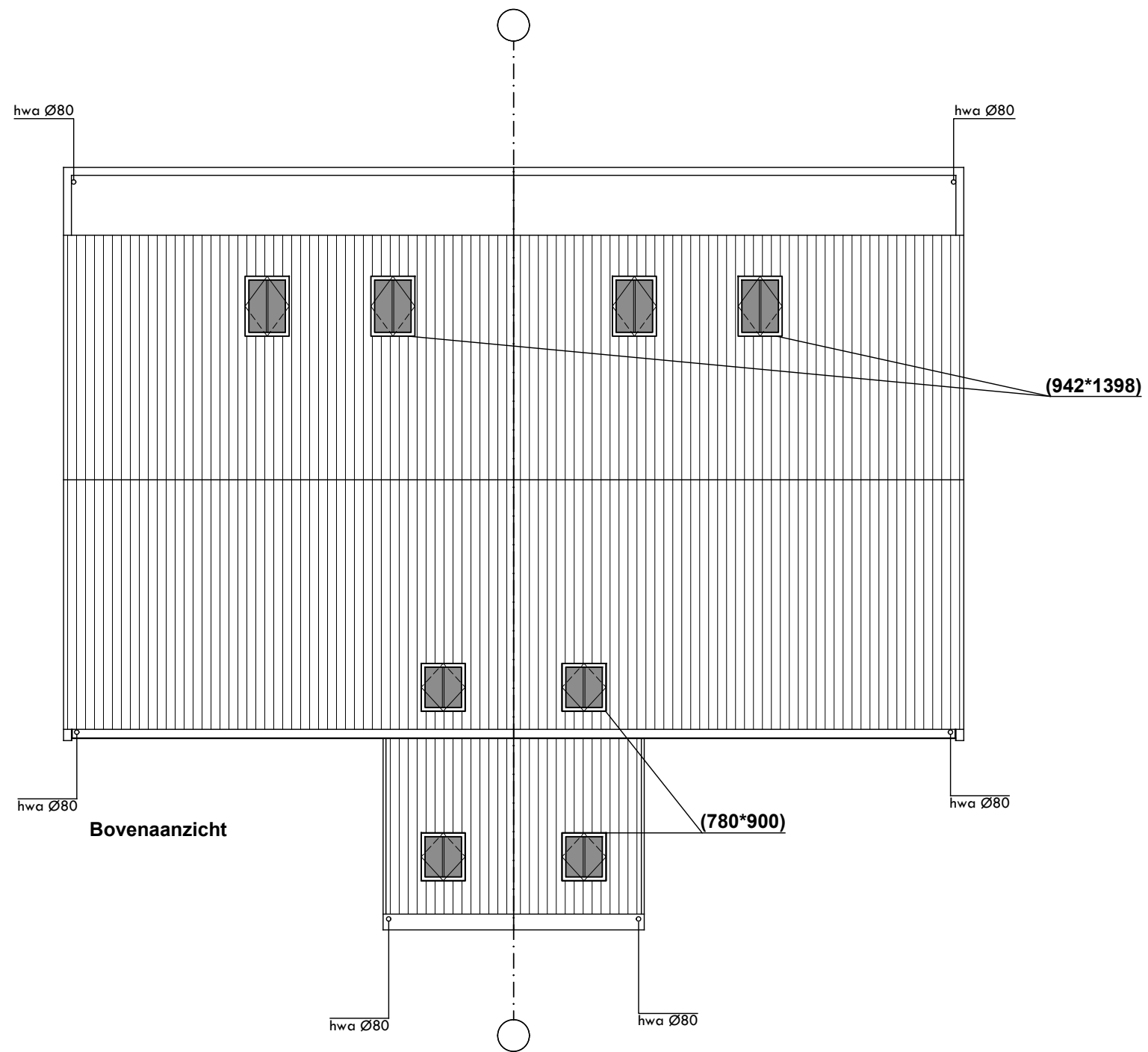
⊗RM = rookmelder



Hout-, staal- en betonconstructies volgens constructeur Ingenieursbureau Ritsma. Installaties en bouwfysica volgen Buro1232.

Ontwerp: Jacob Veltman architect

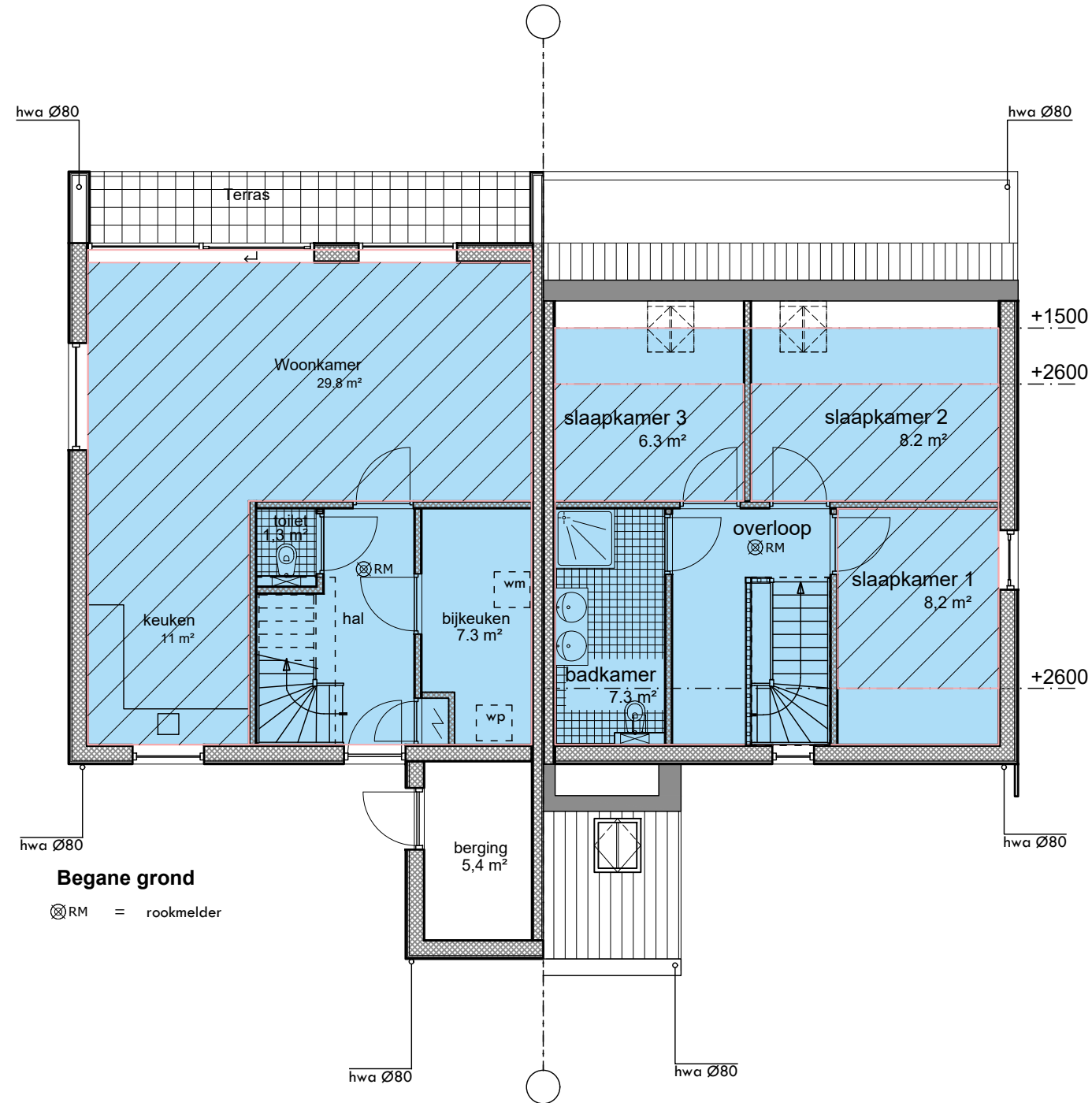
onderdeel	Eerste Verdieping		formaat
			A3
datum	16 03 2023	schaal	werkno.
		1:100	2021047
getekend	T. Alismaeel	gewijz.	blad
		-	B-03



Hout-, staal- en betonconstructies volgens constructeur Ingenieursbureau Ritsma.
 Installaties en bouwfysica volgen Buro1232.

Ontwerp: Jacob Veltman architect 

onderdeel	Dakaanzicht		formaat
			A3
datum	16 03 2023	schaal	werkno.
		1:100	2021047
getekend	T. Alismaeel	gewijz.	blad
		-	B-04



Begane grond
 ⊗RM = rookmelder

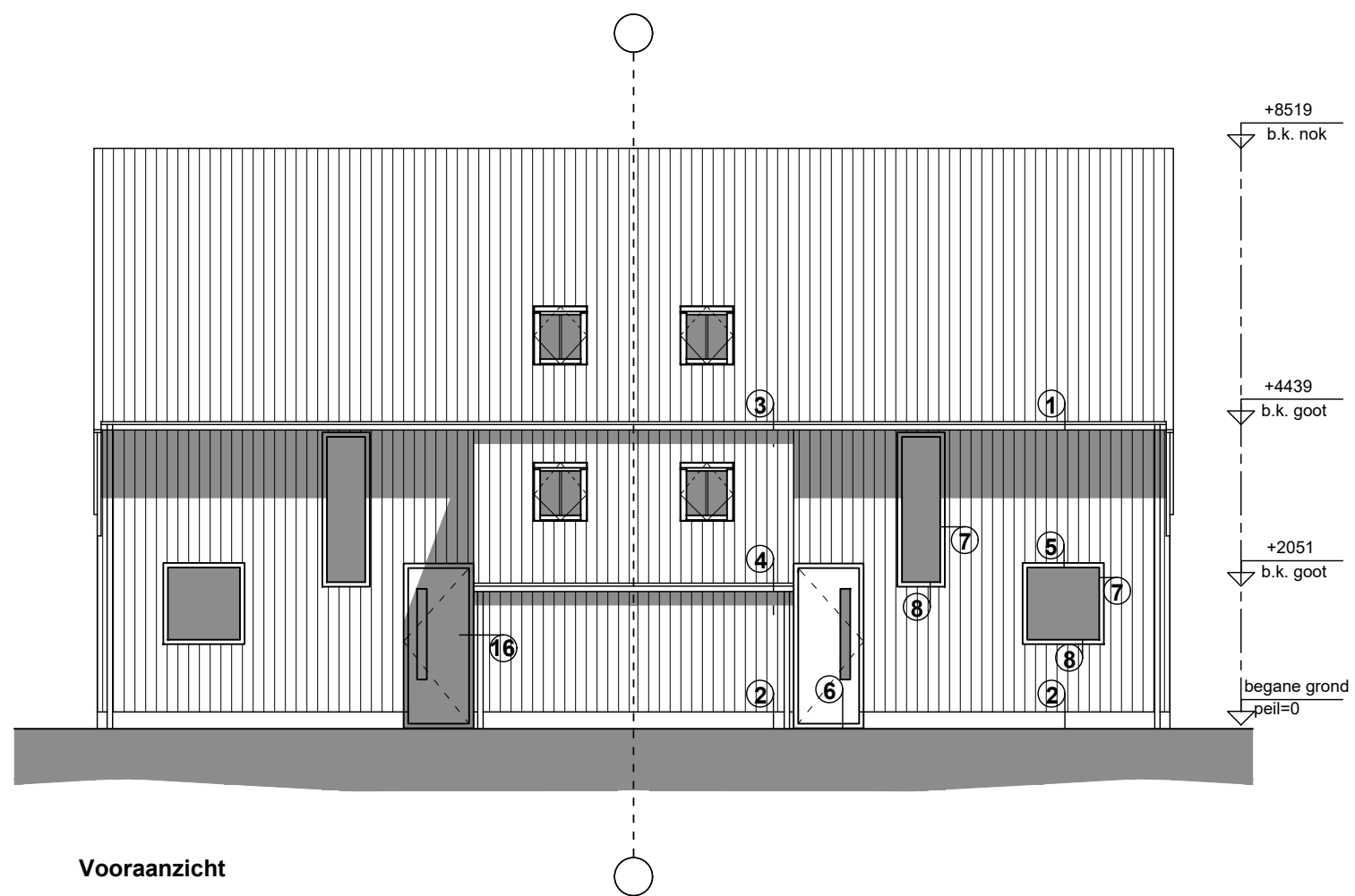
	Gebruiksoppervlak (GO):
	begane grond 61,9 m ²
	verdieping 52,1 m ²
	totaal 114 m²
	Verblijfsgebied (VG):
	begane grond 40,9 m ²
	verdieping 22,6 m ²
	totaal 63,5 m²

eis: VG minimaal 55% van GO.
 114 m² x 55% = 62,7 m² < 64,0 m².
Voldoet!

Hout-, staal- en betonconstructies volgens constructeur Ingenieursbureau Ritsma.
 Installaties en bouwfysica volgen Buro1232.

Ontwerp: Jacob Veltman architect

onderdeel	Gebruiksoppervlak en verblijfsgebied		formaat
			A3
datum	16 03 2023	schaal	werkno.
		1:100	2021047
getekend	R. Kloosterman	gewijz.	blad
		-	B-06

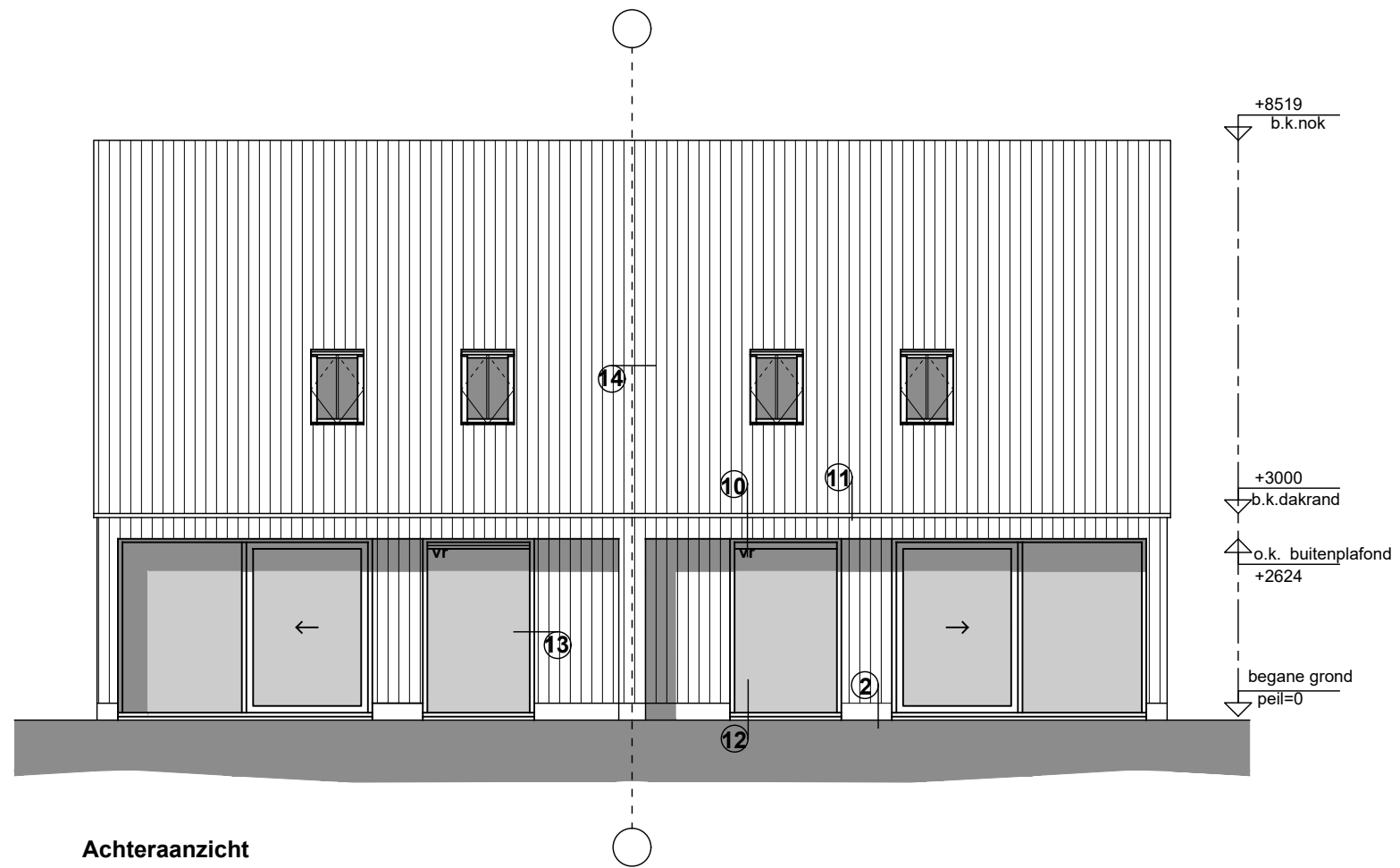


Vooraanzicht

Hout-, staal- en betonconstructies volgens constructeur Ingenieursbureau Ritsma.
 Installaties en bouwfysica volgen Buro1232.

Ontwerp: Jacob Veltman architect 

onderdeel	Vooraanzicht		formaat	A3	
datum	16 03 2023	schaal	1:100	werkno.	2021047
getekend	T. Alismaeel	gewijz.	-	blad	B-07



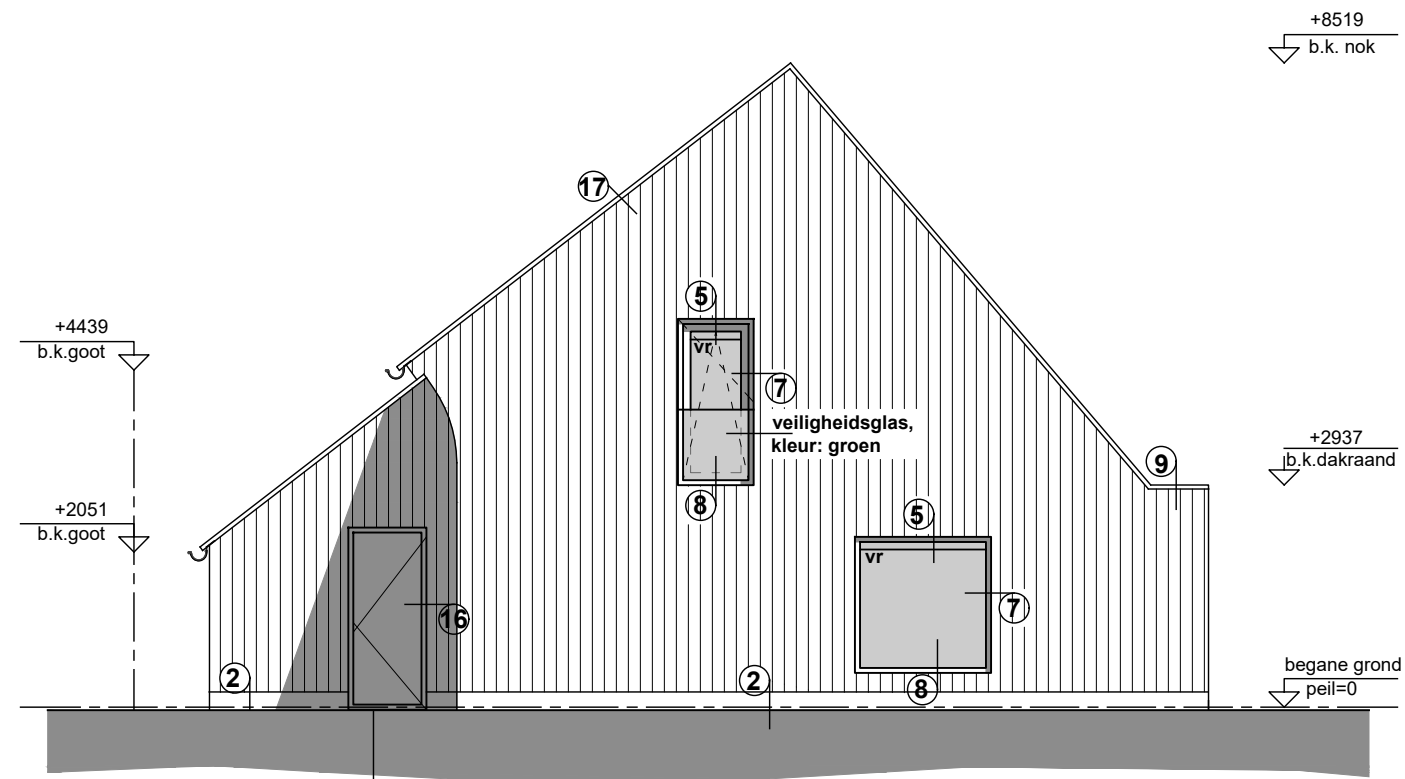
Achteraanzicht

vr = ventilatie rooster

Hout-, staal- en betonconstructies volgens constructeur Ingenieursbureau Ritsma.
 Installaties en bouwfysica volgen Buro1232.

Ontwerp: Jacob Veltman architect 

onderdeel	Achteraanzicht		formaat	A3	
datum	16 03 2023	schaal	1:100	werkno.	2021047
getekend	T. Alismaeel	gewijz.	-	blad	B-08



Linkerzijaanzicht

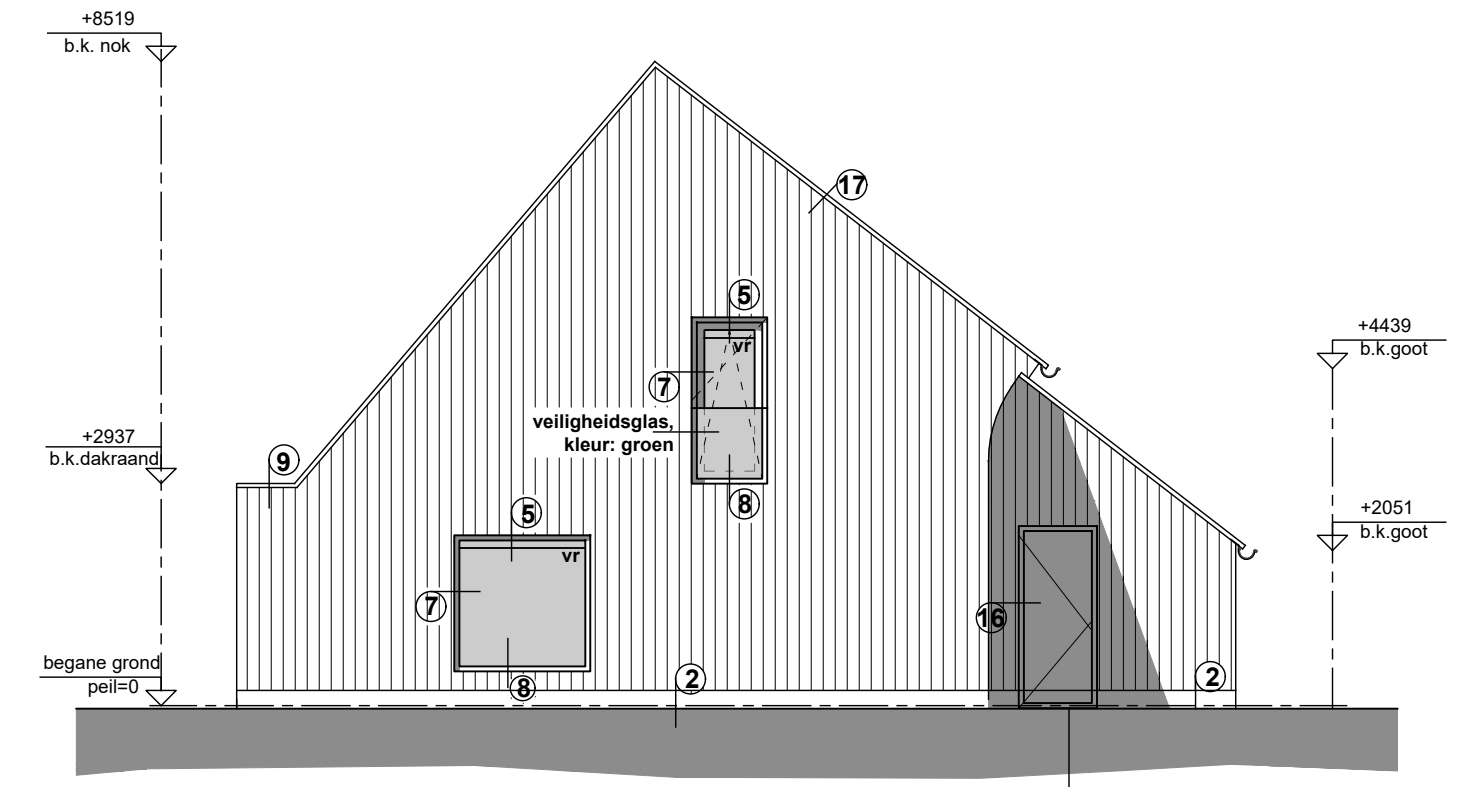
vr = ventilatie rooster

Hout kozijn+ deur

Hout-, staal- en betonconstructies volgens constructeur Ingenieursbureau Ritsma.
 Installaties en bouwfysica volgen Buro1232.

Ontwerp: Jacob Veltman architect 

onderdeel	Linkerzijaanzicht		formaat
			A3
datum	16 03 2023	schaal	1:100
			werkno.
			2021047
getekend	T. Alismaeel	gewijz.	-
			blad
			B-09



Rechterzijaanzicht

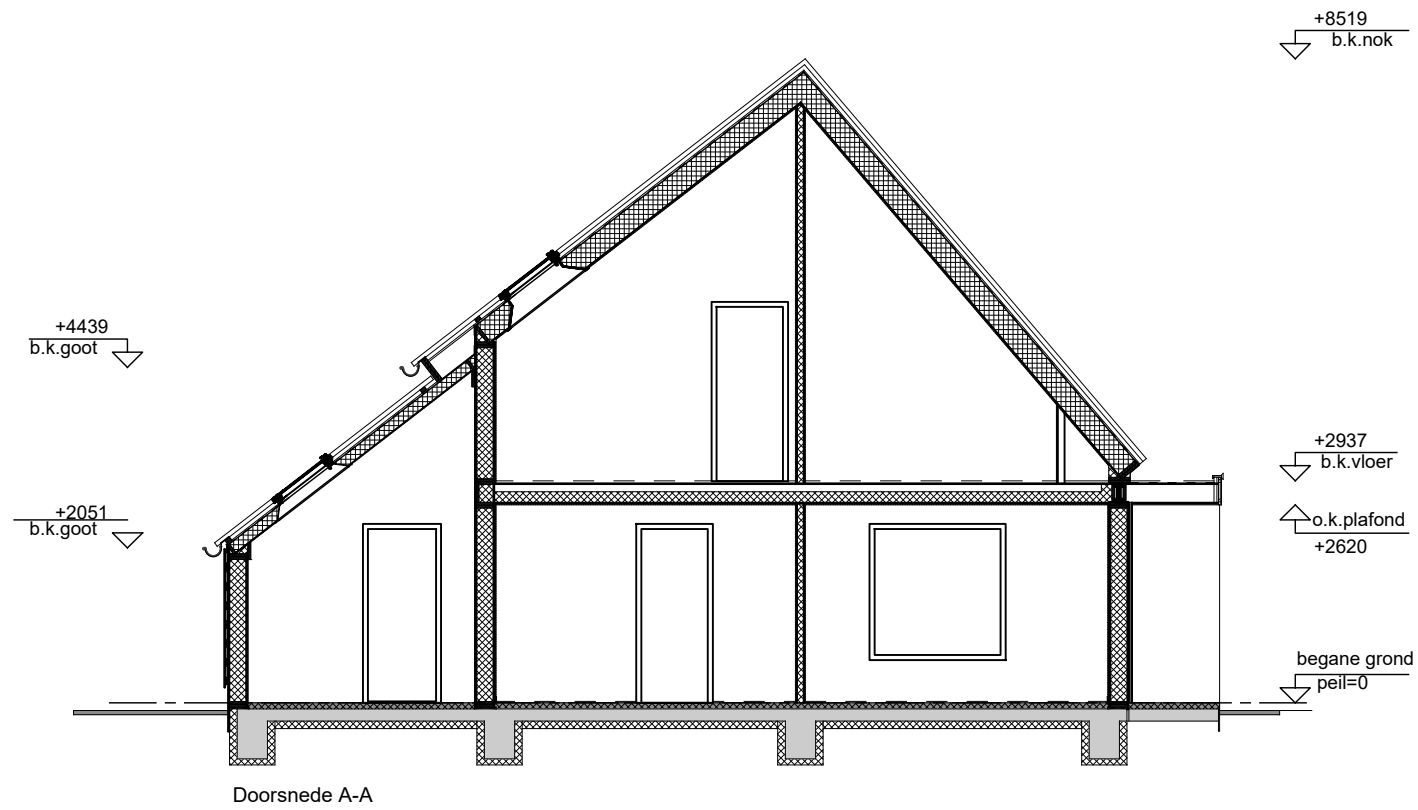
vr = ventilatie rooster

Hout kozijn+ deur

Hout-, staal- en betonconstructies volgens constructeur Ingenieursbureau Ritsma.
 Installaties en bouwfysica volgen Buro1232.

Ontwerp: Jacob Veltman architect

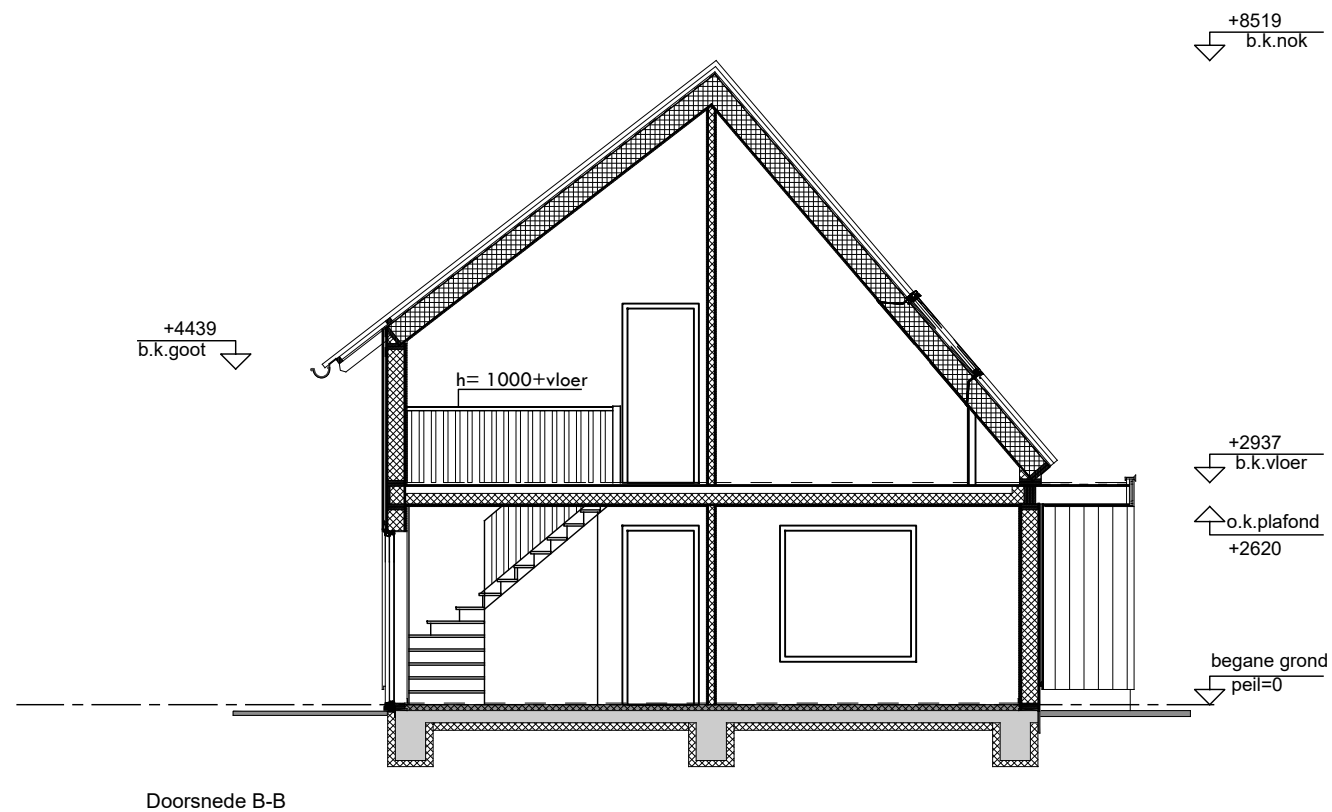
onderdeel	Rechterzijaanzicht		formaat
			A3
datum	16 03 2023	schaal	werkno.
		1:100	2021047
getekend	T. Alismaeel	gewijz.	blad
		-	B-10



Hout-, staal- en betonconstructies volgens
 constructeur Ingenieursbureau Ritsma.
 Installaties en bouwfysica volgen Buro1232.

Ontwerp: Jacob Veltman architect 

onderdeel	Doorsnede A-A		formaat	A3
datum	16 03 2023	schaal	1:100	werkno.
getekend	T. Alismaeel	gewijz.	-	blad
				B-11



Hout-, staal- en betonconstructies volgens
 constructeur Ingenieursbureau Ritsma.
 Installaties en bouwfysica volgen Buro1232.

Ontwerp: Jacob Veltman architect 

onderdeel	Doorsnede B-B		formaat
			A3
datum	16 03 2023	schaal	werkno.
		1:100	2021047
getekend	T. Alismaeel	gewijz.	blad
		-	B-12